

Maschinen



Reinigungsmethoden kommen erst mit Maschinen so richtig in Fahrt: Für beste Reinigungsqualität und hohe Flächenleistung, für leichtes Arbeiten und schwingvolle Reinigung in kurzer Zeit – dafür sind die Wetrok-Maschinen gemacht!

Die innovative Technik der Wetrok-Maschinen orientiert sich direkt an der Praxis und den Kundenwünschen. Hohe Funktionalität, bewährte Materialien und kompakte Bauweise zeichnen sie ebenso aus wie leichte Handhabung und

Übrigens, wollen Sie ganz genau und bis ins Detail wissen, welche Maschine mit welchem Werkzeug und welcher Chemie auf welchem Bodenbelag und für welche Reinigungsart angewendet wird, dann schauen Sie einfach in den detaillierten Wetrok-Reinigungs- und -Pflegeanleitungen nach: www.wetrok.ch

einfacher Service. Die Wetrok-Maschinen werden mit einer zweijährigen Herstellergewährleistung ausgeliefert. Ersatzteile sind in der Regel bis zu zehn Jahre erhältlich.

Zur Maschine gehören auch bestgeeignete Werkzeuge: Klappen Sie die hintere Innenseite des Umschlags aus, und die Übersichtstabelle für Pads, Bürsten und Schleifmittel begleitet Sie durch den ganzen Katalog und hilft Ihnen bei der einfachen und schnellen Wahl der richtigen Ausrüstung.

Und falls Sie auch dort keine Lösung finden, senden Sie Ihre genaue Fragestellung an methoden@wetrok.ch. Die Wetrok-Fachleute freuen sich, komplexe Probleme für Sie zu lösen!

Wetrok – Ihr Kompetenzzentrum für Reinigungsmaschinen.

Inhalt

206	Einscheibenmaschinen
212	Scheuersaugmaschinen
244	Trockensauger
249	Nass- und Trockensauger
260	Teppich- und Dampfreiniger
263	Kehrmaschinen

Drehen Sie auf! Mit unseren Monomatic Einscheibenmaschinen

Immer die ersten Plätze bei der Reinigungsralley belegen – die Einscheibenmaschinen-Serie von Wetrok macht's möglich! Funktionales Design und hohe Leistung sorgen für beste Geländetauglichkeit: Tiefe Unterfahrhöhe, müheloses Starten dank hohem Anlaufmoment, bequeme Handhabung durch optimale Gewichtsverteilung und perfekte Ausrüstung für jeden Einsatzort. Ob mit der Monomatic I beim Scheuern auf Waschbeton oder mit der Monomatic Ultraspeed beim Hochglanz-Polieren von grossen Flächen, jedes Modell bringt ideale Voraussetzungen mit, um ein einmaliges Fahrerlebnis für Frauen wie Männer zu schaffen.



1

Die Vorteile der Wetrok Monomatic

- Effiziente Randreinigung durch tiefe Unterfahrhöhe
- Erweiterter Einsatzbereich durch erhöhte Motorenleistung
- Ergonomisches Arbeiten durch optimale Gewichtsverteilung und stufenlose Deichselverstellung
- Reduzierte Unterhaltskosten durch korrosionsbeständige Materialien



2

1 Höchste Effizienz dank tiefer Unterfahrhöhe. Mit der Monomatic kommen Sie überall durch, ohne Ihren Arbeitsablauf unterbrechen zu müssen. Mit nur 10 cm Unterfahrhöhe reinigen Sie selbst unter tief montierten Gegenständen wie Radiatoren, Regalen und Tischen problemlos. Sparen Sie sich mühsames, manuelles Reinigen und erzielen beste Resultate in kürzester Zeit.



3

2 «Power-Start» und konstante Drehkraft für die unterschiedlichsten Einsätze. Waschbeton, Industrieböden, Granit? Kein Problem für die Monomatic, denn sie ist sich «hartes Arbeiten» gewohnt und reinigt dank starkem Anlaufmoment mühelos auch auf extrem strukturierten Bodenbelägen. Einmal gestartet, läuft diese Maschine tadellos: Lassen Sie sich von dieser Drehfreude anstecken!



3 Ermüdungsfreies, ergonomisches Arbeiten durch optimale Gewichtsverteilung. Bei der Monomatic befindet sich das Gewicht genau dort, wo es gebraucht wird – möglichst tief und nahe an Bürste oder Padantriebsscheibe. Die Maschine ist optimal ausbalanciert, was für spürbare Laufruhe sorgt. Sie können einfacher am Stück arbeiten und erzielen dadurch perfekte Reinigungsergebnisse.

Hohe Qualität für wiederholte, härteste Grundreinigungseinsätze. Korrosionsbeständige Materialien sorgen für ein langes Maschinenleben und die bewährte Wetrok Qualität: Swiss Made.

Einscheibenmaschinen



Monomatic LS

Art.-Nr.	Bezeichnung
20.050	Monomatic LS (ohne Zubehör)

Mit entsprechendem Zubehör für das Scheuern, Sprayreinigen, Ölen und Grundreinigen verschiedenster Böden.



Monomatic I

Art.-Nr.	Bezeichnung
20.052	Monomatic I (ohne Zubehör)

Der starke Industriemotor genügt höchsten Ansprüchen beim Scheuern, Schleifen und der Grundreinigung auf allen Bodenbelägen.



Monomatic DS

Art.-Nr.	Bezeichnung
20.054	Monomatic DS (ohne Zubehör)

Universalsmaschine mit zwei Geschwindigkeiten zum Scheuern, Sprayreinigen sowie Polieren.



Monomatic HS

Art.-Nr.	Bezeichnung
20.056	Monomatic HS (ohne Zubehör)

Zum Sprayreinigen, -polieren und Trockenpolieren mit entsprechendem Zubehör verschiedenster Bodenbeläge.



Monomatic US

Art.-Nr.	Bezeichnung
20.058	Monomatic US (inkl. Pad-Antriebsscheibe)

Für das rationelle Polieren mit Ultraspeed von mittelgrossen bis grossen freien Flächen.

Einscheibenmaschinen

Technische Daten		Monomatic LS	Monomatic I	Monomatic DS	Monomatic HS	Monomatic US
Leistung Bürstenmotor	W	1200	1600	1200 / 1500	1500	1800
Bürstendrehzahl	1/min	162	120	170 / 340	400	1100
Gewicht	kg	34	43	35	34	45
Drehmoment	Nm	55	95	51 / 28.5	28.5	15,5
Geräuschpegel	dB(A)	57	57	51	58	56
Arbeitsbreite	mm	430	430	430	430	500
Netzkabellänge	m	12.5	12.5	12.5	12.5	20.5
Unterfahrhöhe (inkl. PAS und Pad)	mm	100	100	100	100	-
Frequenz	Hz	50				
Spannung	V	230				
Schutzklasse		I				

Zubehör

Art.-Nr.	Bezeichnung	Monomatic LS	Monomatic I	Monomatic DS	Monomatic HS	Monomatic US
24.330	2,5 l Spraygerät	○	○	○	○	○
24.310	Wassertank 14 l komplett, weiss	○	○	○		
21.025	Absaugring Monomatic HS	○	○	○	○	
40.312	Absaugeinheit	○	○	○	○	○
21.022	Apparate Steckdose	○	○	○	✓	✓
24.758	Bodenplatte 5 kg	○	✓	○	○	
21.160	Zusatzgewicht 1.9 kg	✓	✓	○	○	
21.030	Absaugring Monomatic/-disc US					○

Verbrauchsmaterial

Art.-Nr.	Bezeichnung	Monomatic LS	Monomatic I	Monomatic DS	Monomatic HS	Monomatic US
21.112	Padantriebscheibe LS	●	●			
21.210	Polierbürste Union	○	○	●	●	
21.120	Padantriebscheibe HS	○	○	●	●	
21.126	Padantriebscheibe HS PUR	○	○	●	●	
21.295	Scheuerbürste Waschbeton	●	●	○		
21.300	Scheuerbürste Tynex abrasiv	●	●	○		
21.310	Shamponierbürste normal	●	●	○		
21.315	Shamponierbürste hart	●	●	○		
21.350	Schleifscheibe Holz	●	●	○		
22.321	Poly-Pad gelb 430 mm	○	○	●	●	
22.322	Poly-Pad rot 430 mm	●	●	●	○	
22.325	Poly-Pad blau 430 mm	●	●	●	○	
22.323	Poly-Pad grün 430 mm	●	●	○	○	
22.324	Poly-Pad schwarz 430 mm	●	●	○	○	
22.334	Poly-Pad BlueIce 430 mm	○	○	●	●	
52.408	Microsol® Faserpad 430 mm	●	●	●	●	
22.330	Teppichpad 430 mm	●	●	○		
22.401	Schleifblatt Nr. 16 420 mm	●	●	○		
22.409	Schleifblatt Nr. 40 410 mm	●	●	○		
22.411	Schleifnetz Nr. 60 432 mm	●	●	○		
22.413	Schleifnetz Nr. 80 432 mm	●	●	○		
22.415	Schleifnetz Nr. 100 432 mm	●	●	○		
22.417	Schleifnetz Nr. 150 432 mm	●	●	○		
22.338	US Pad gelb 500 mm					●
22.339	US Pad rosa 500 mm					●
22.335	US Pad BlueIce 500 mm					●

● notwendig ○ optional ✓ inklusive



BrushBoy

Art.-Nr.	Bezeichnung
20.002	BrushBoy komplett

Für schwer zugängliche Stellen wie sie oft in Küchen anzutreffen sind. Diese können problemlos und effizient gereinigt werden.

Technische Daten

		BrushBoy
Wassertank	l	2.4
Gewicht ohne Tank	kg	1.8
Gewicht mit Tank, ohne Wasser	kg	2.3
Drehzahl	1/min	400
Gewicht Batterie	kg	0.7
Spannung	V	12
Arbeitsbreite max.	mm	210
Arbeitsbreite min.	mm	95

Zubehör

Art.-Nr.	Bezeichnung	BrushBoy
21.002	Wassertank 2.4 l BB	○
21.003	BrushBag	○
21.368	Netzkabel mit Adapter	○
21.369	Schulter-/Gürteltasche	○

Verbrauchsmaterial

Art.-Nr.	Bezeichnung	BrushBoy
21.111	Padantriebsscheibe BB	✓
21.370	Batteriepaket kpl.	✓
21.371	Scheuerbürste weiss 0.4	✓
21.372	Scheuerbürste rot 0.4	○
21.373	Scheuerbürste gelb 0.4	○
21.374	Scheuerbürste blau 0.4	○
21.375	Scheuerbürste weiss 0.6	✓
21.376	Scheuerbürste Tynex 0.6	✓
22.370	Microfaser-Pad BB	✓
22.371	Pad BB rot	✓
22.372	Pad BB grün	✓
22.373	Pad BB schwarz	○

• notwendig ○ optional ✓ inklusive



Die Vorteile von Wetrok BrushBoy

- Maschinelles Reinigen von Rändern, Ecken, Nischen und Treppenstufen
- Erhöhte Arbeitsleistung und Ergonomie
- Sehr leicht und wendig
- Arbeitswinkel individuell einstellbar
- Auch als Handmaschine verwendbar
- Einfache Bedienung
- Praktisch überall einsetzbar

Wo weder Scheuersaug- noch Einscheibenmaschine hinkommt, erzielt die handliche Scheuermaschine von Wetrok eine **nahtlose Sauberkeit**: Zwei gegenrotierende Bürsten bzw. Pads ermöglichen eine präzise Führung, sodass Ränder, Ecken und Nischen gründlich gereinigt werden.

Dank **tiefer Unterfahrhöhe** von nur 95 mm hat der Schmutz auch unter Radiatoren oder WC-Schüsseln keine Chance. Bei hartnäckiger Verschmutzung lässt sich einfach per Knopfdruck am Teleskopstiel die Reinigungslösung präzise dosieren.

Die Wetrok Scheuersaugfamilie auf einen Blick

Scheuersaugmaschinen

Vergleichstabelle

	Flächenleistung (m ² /h)	Arbeitsbreite (cm)	Frischwasser Tankvolumen (l)	Schmutzwasser Tankvolumen (l)	Batterieversion	Kabelversion	Integriertes Ladegerät	Fahrertrieb	Membrantank	Festwandtank	Tank in Tank	Seite
Duomatic 350 E	200 – 400	35	12	12		•			•			215
Discomatic Samba	1200	38	15	23	•		•			•		218
Scrubo 43 B	1720	43	30	40	•					•		222
Scrubo 43 BI	1720	43	30	40	•		•			•		222
Scrubo 43 E	1720	43	33	40		•				•		222
Duomatic C43 B	1700	43	30	30	•		•			•		226
Duomatic C50 B	2000	50	30	30	•		•			•		226
Duomatic C60 B	2400	60	30	30	•		•			•		226
Duomatic C43 BM	1720	43	57	57	•		•		•			227
Duomatic C50 BM	2000	50	57	57	•		•		•			227
Duomatic C60 BM	2400	60	57	57	•		•		•			227
Duomatic C43 BMA	2150	43	57	57	•		•	•	•			228
Duomatic C50 BMA	2500	50	57	57	•		•	•	•			228
Duomatic C60 BMA	3000	60	57	57	•		•	•	•			228
Duomatic C43 BA	2150	43	30	30	•		•	•		•		229
Duomatic C50 BA	2500	50	30	30	•		•	•		•		229
Duomatic C60 BA	3000	60	30	30	•		•	•		•		229
Duomatic C43 E	1720	43	30	30		•				•		231
Duomatic C50 E	2000	50	30	30		•				•		231
Duomatic C60 E	2400	60	30	30		•				•		231
Duomatic C43 EM	1720	43	57	57		•			•			232
Duomatic C50 EM	2000	50	57	57		•			•			232
Duomatic C60 EM	2400	60	57	57		•			•			232
Duomatic Laser 65	3250	65	80	80	•		•	•			•	236
Duomatic Laser 65L	3250	65	80	80	•		•	•			•	236
Duomatic Laser 75	3750	75	80	80	•		•	•			•	236
Duomatic Laser 75L	3750	75	80	80	•		•	•			•	236
Duomatic 800	3300	81	150	150	•			•	•			238
Sprinter XR70	5950	70	130	130	•			•	•			242
Sprinter XR70 TwinTurbo	5950	70	130	130	•			•	•			242
Sprinter XR90	7650	90	130	130	•			•	•			242
Sprinter XR90 TwinTurbo	7650	90	130	130	•			•	•			242



1



2



3



4



5



6

1 Wetrok Discomatic Samba Die Discomatic Samba hat Idealmasse für kleine Räume und für relativ enge Platzverhältnisse. Aussen mini, innen maxi – die Discomatic Samba hat Format.

2 Wetrok Scrubo 43 Diese Scheuersaugmaschine ist im wahrsten Sinne klein aber oho. Scrubo steht mit ihrer Leistung trotz der kleinen Grösse in nichts nach.

3 Wetrok Duomatic C43/C50/C60 Handliche, wendige Maschine mit hoher Flächenleistung pro Tankfüllung und Wetrok FSS™. Breite Modellpalette.

4 Wetrok Duomatic Laser 65/75 Bewährte Wetrok Qualität gepaart mit modernster Technologie. Die asymmetrische Tankform wurde speziell auf die Bedürfnisse des Anwenders abgestimmt.

5 Wetrok Duomatic 800 Batteriebetriebene Scheuersaugmaschine mit hoher Flächenleistung Einfachste Bedienung, stufenlose Geschwindigkeitsregulierung und Wetrok FSS™.

6 Wetrok Sprinter XR70/90 Batteriebetriebene Aufsitz-Scheuersaugmaschine zur rationalen Reinigung grosser freier Flächen.

Scheuersaugmaschinen

Duomatic 350 E



Scheuersaugmaschinen

Duomatic 350 E



Duomatic 350 E

Art.-Nr.	Bezeichnung	Arbeitsbreite
50.030	Duomatic 350 E	35 cm

Kleine Walzenbürstenmaschine mit Netzanschluss für kleinste Flächen. Optimale Reinigung auch in Ecken oder überstellten Flächen durch zwei Sauglippen vorne und hinten.

Technische Daten

		Duomatic 350 E
Gesamtbreite	mm	480
Gesamtlänge	mm	610
Gesamthöhe	mm	1050
Antriebsart		Selfdrive
Arbeitsbreite	mm	350
Leistung Bürstenmotor	W	370
Bürstenanzahl		1
Bürstendrehzahl	1/min	630
Bürstenkraft	N	70
Flächenleistung theoretisch	m ² /h	1300
Gewicht	kg	36
Leistung Saugturbine	W	850
Luftfördermenge	l/s	42
Frequenz	Hz	50
Betriebsspannung	V	230
Netzkabellänge	m	20
Vakuum	mbar	228
Tank-Art		Membrantank
Frischwasser Tank	l	12
Schmutzwasser Tank	l	12

Zubehör

Art.-Nr.	Bezeichnung	Duomatic 350 E
51.400	Universal Füllschlauch 3m	○
51.096	Nasssaugset Scrubo C43/50/60	○

Verbrauchsmaterial

Art.-Nr.	Bezeichnung	Duomatic 350 E
52.002	Sauglippe zu Saugdüse*	○
51.292	Walzenbürste universal D 350	●
51.090	Walzenbürste K320 hart D 350	○
51.092	Walzenbürste K500 weich D 350	○

* Eine Maschine benötigt 4 Stück

● notwendig ○ optional ✓ inklusive

Discomatic Samba – klein, stark und beweglich

Haben Sie bis jetzt Eingangsbereiche, Küchen oder etwa kleine Ladenflächen mit dem Mop gereinigt? Oder kommt die Maschine, die Sie dafür verwenden, einfach nicht überall hin? Vergessen Sie! Tanzen Sie! Mit der Mini-Scheuersaugmaschine Discomatic Samba. Auf kleinstem Raum legen Sie sich elegant in die Kurve, und mit einem Lächeln gelangen Sie auch in verwinkelte Bereiche. Die erste professionelle Scheuersaugmaschine der Kompaktklasse ist gleich konzipiert wie die grösseren Profi-Modelle von Wetrok. Auch leistungsmässig kann sie mithalten. Aussen mini, innen maxi – die Discomatic Samba hat Format. Damit Sie schneller vorwärts kommen.



Die Vorteile der Discomatic Samba

- Höchste Reinigungsqualität und Hygiene dank professioneller Scheuersaugmaschine in kompakter Klasse
- Kosten und Zeitersparnis in kleinen verwinkelten Bereichen durch beste Produktivität im Vergleich zum Mop
- Einfachste Bedienung und Pflege der Maschine sorgen für effizientes und ergonomisches Arbeiten

1 Einfach zu handhaben. Mit der Discomatic Samba wird Reinigen zum Tanz. Alles geht wie von selbst, denn die Bedienung kann kaum einfacher sein.

2 Wasser für eine kleine Ewigkeit. Der Frischwassertank fasst 15 Liter, das reicht für eine grosse Weile und spart Zeit. Der Schmutzwassertank lässt sich im Handumdrehen entfernen, sodass Sie ihn überall entleeren können.

3 Passt praktisch in jedes Auto. Das kleine Reinigungsgenie von Wetrok können Sie überallhin mitnehmen. Die Scheuersaugmaschine Discomatic Samba findet in der Regel auch im Auto Platz.

4 Starkes Innenleben, konstante Leistung. Alle Komponenten sind aus rostfreiem Stahl, und das solide Gehäuse für die Bürste besteht aus Aluminium. Dank kluger Anordnung der Tanks bleibt der Bürstendruck während des ganzen Reinigungsdurchgangs gleich hoch. So bleibt das Resultat konstant – und Sie können unbekümmert weitertanzen.

Scheuersaugmaschinen

Discomatic Samba



Discomatic Samba

Art.-Nr.	Bezeichnung	Arbeitsbreite
50.016	Discomatic Samba (inkl. integriertem Ladegerät)	38 cm

Mit der Mini-Scheuersaugmaschine Discomatic Samba ist man auf kleinstem Raum beweglich und reinigt auch verwinkelte Ecken professionell. Die Discomatic Samba ist eine Scheuersaugmaschine der Kompaktklasse, welche den Mop ersetzt.

Technische Daten		Discomatic Samba
Gesamtbreite	mm	500
Gesamtlänge	mm	850
Gesamthöhe	mm	1030
Arbeitsbreite	mm	380
Batteriespannung	V	24
Batteriekapazität	Ah	25
Einsatzdauer Batterie	h	1
Bürstenkraft	N	200 – 285
Flächenleistung theoretisch	m ² /h	1200
Geräuschpegel	dB(A)	71
Gewicht (inkl. Batterien)	kg	62
Gesamtleistung	W	557
Leistung Saugturbine	W	300
Saugdüsenbreite (gebogen)	mm	460
Frischwasser Tank	l	15
Schmutzwasser Tank	l	23
Unterfahrhöhe	mm	630
Antriebsart		Selfdrive

Zubehör

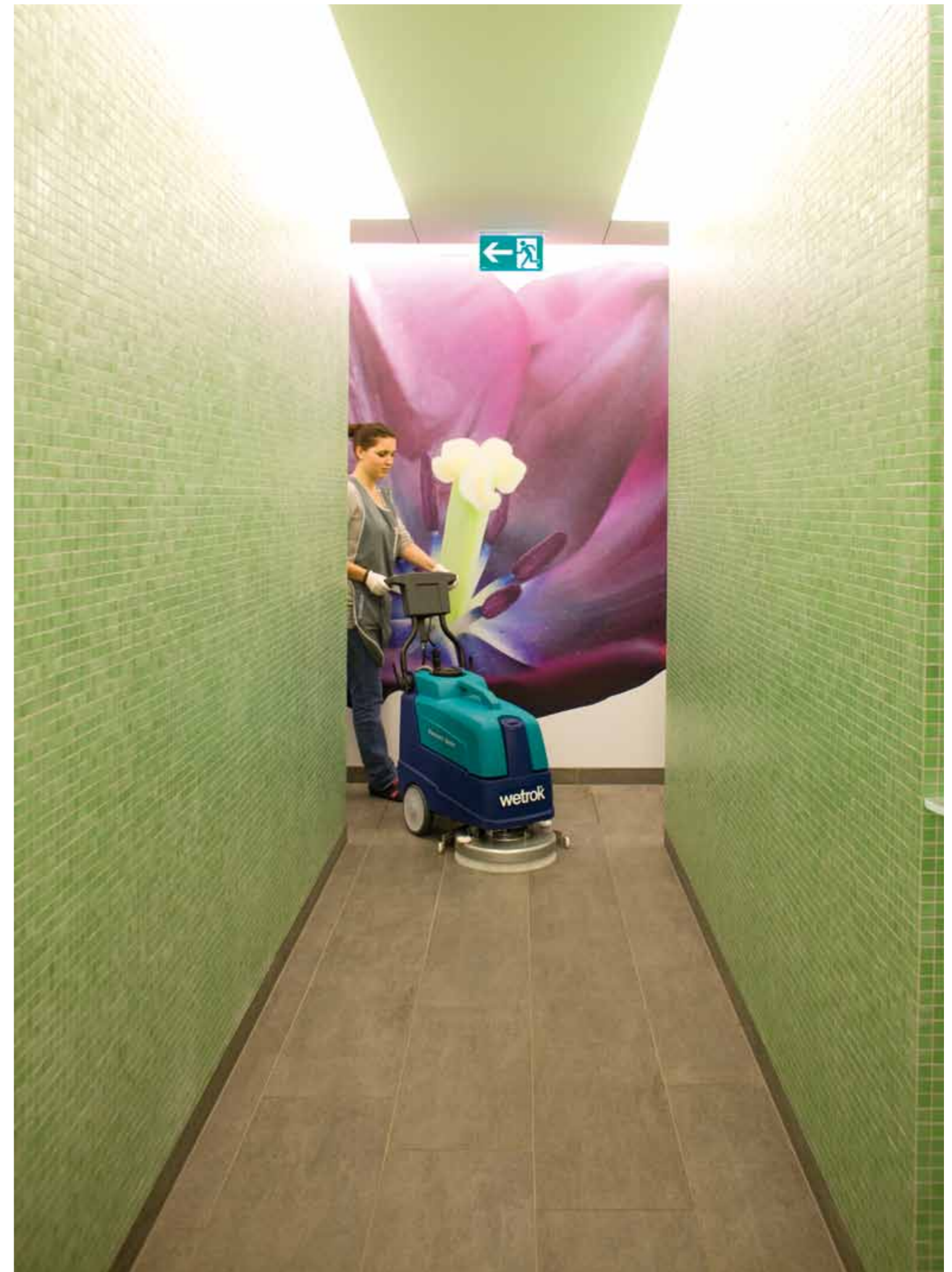
Art.-Nr.	Bezeichnung	Discomatic Samba
69.188	Spritzschutz	○
51.400	Universal Füllschlauch 3m	○

Verbrauchsmaterial

Art.-Nr.	Bezeichnung	Discomatic Samba
62.867	Batterie 25 Ah/12 V Disc. Samba*	✓
69.181	Saugdüse	✓
62.810	Sauglippe vorn	○
62.819	Sauglippe hinten	○
21.004	Scheuerbürste Discomatic Samba PP	✓
21.006	Scheuerbürste Discomatic Samba SN	○
21.007	Scheuerbürste Discomatic Samba TY	○
21.005	Padantriebsscheibe Discomatic Samba	○
22.301	Poly-Pad gelb 380 mm	○
22.302	Poly-Pad rot 380 mm	○
22.305	Poly-Pad blau 380 mm	○
22.303	Poly-Pad grün 380 mm	○
22.304	Poly-Pad schwarz 380 mm	○
52.049	Microsol Faser-Pad 380 mm	○

* Eine Maschine benötigt 2 Stück

• notwendig ○ optional ✓ inklusive



Die Klein-Scheuersaugmaschine von Wetrok

Diese Scheuersaugmaschine ist im wahrsten Sinne des Wortes klein aber oho. Die Scrubo steht mit ihrer Leistung trotz ihrer kleinen Grösse in nichts nach: Mit einem Tankvolumen von 30 l schafft sie bis zu 1000 m². Oder anders gesagt: Reinigen Sie 70 Minuten ohne Boxenstopp!

Ein attraktives Angebot

- **Starke Flächenleistung:** Mit einem Tankvolumen von 30 l weist die Scrubo den grössten Tank ihrer Klasse auf. Damit schafft sie 70 Minuten ohne Boxenstopp.
- **Lange Einsatzzeit:** Mit einer komplett geladenen Batterie kann mit der Scrubo bis zu 2½ Stunden gereinigt werden.
- **Hohe Wendigkeit:** Enge und überstellte Flächen sind dank der kompakten Bauweise leicht zu reinigen.
- **Übersichtlich:** Dank dem funktionalen Design ist jederzeit freie Sicht vor die Maschine gewährleistet.
- **Leichtes Handling:** Die Bedienelemente sind direkt und ergonomisch perfekt am Handgriff platziert. Die individuell einstellbare Deichsel ermöglicht eine angenehme Schrittlänge.
- **All-klimatauglich:** Dank geschützten Bauteilen ist die Scrubo auch bei hoher Luftfeuchtigkeit einsetzbar.
- **Wetrok-Quality-Standard:** 2-Jahres-Garantie ab Auslieferung oder während 1000 Betriebsstunden.



1

1 Klein, praktisch, gut! Die Arbeitselemente (Padantriebsscheibe, Pads und Bürsten) der Wetrok Einscheibenmaschinen können auch für die Scrubo verwendet werden. Die Abweisrolle ermöglicht eine einwandfreie und spurlose Reinigung entlang von Wänden, in Ecken und Nischen. Die Scrubo ist als Kabel- und Batterie-Version erhältlich.



2

2 Ganz auf Sie eingestellt. Die Deichsel lässt sich individuell auf die Körpergrösse jedes Anwenders anpassen, was eine angenehme Schrittweite ermöglicht. Dank grosser, nichtmarkierender Räder kann die Scrubo mühelos über Schwellen oder ins nächste Objekt transportiert werden. Auch passt die Scrubo – dank der ablegbaren Deichsel – problemlos in einen Personewagen.



3



4

3 Alles unter einem Deckel. Das Innenleben der Scrubo kann sich sehen lassen: Durch den transparenten, grossen Tankdeckel hindurch ist der Füllstand bzw. das Schaumniveau des Schmutzwassertanks stets sicht- und kontrollierbar. Der Tank ist gut zugänglich, einfach sowie schnell zu reinigen. Der schwarze Frischwassertank zu reinigen. Der schwarze Frischwassertank-

4 Achtung, fertig, saugen! Die Saugdüsenabsenkung ist perfekt am Bedienelement angebracht und kann so mühelos ausgelöst werden. Wasserzufuhr und Absaugung werden einfach über das 2-Tasten-System am Bedienelement gestartet. Auch für Sicherheit ist gesorgt: Der Bürstenmotor kann erst nach Entriegelung der Kindersicherung (Druckknopf) gestartet werden.

Scheuersaugmaschinen

Scrubo



Scrubo 43B

Art.-Nr.	Bezeichnung	Arbeitsbreite
50.141	Scrubo 43B	43 cm

Die Klein-Scheuersaugmaschine von Wetrok - für kleine Flächen bestens geeignet. Mit Batterieantrieb für kabelloses Arbeiten.



Scrubo 43 BI

Art.-Nr.	Bezeichnung	Arbeitsbreite
50.157	Scrubo 43 BI (inkl. integriertem Ladegerät)	43 cm

Die Klein-Scheuersaugmaschine von Wetrok - für kleine Flächen bestens geeignet. Mit Batterieantrieb und integriertem Ladegerät für einfache und unkomplizierte Aufladung.



Scrubo 43 E

Art.-Nr.	Bezeichnung	Arbeitsbreite
50.140	Scrubo 43 E	43 cm

Die Klein-Scheuersaugmaschine von Wetrok - für kleine Flächen bestens geeignet. Mit Netzanschluss für längere Arbeitszeiten ohne Ladepausen.

Scheuersaugmaschinen

Scrubo

Technische Daten		Scrubo 43B	Scrubo 43 BI	Scrubo 43 E
Gesamtlänge	mm	1150	1150	1100
Batteriekapazität	Ah	70	70	-
Batteriespannung	V	24	24	-
Einsatzdauer Batterie	h	2.5	2.5	-
Leistung Bürstenmotor	W	600	600	1000
Bürstendrehzahl	1/min	140	140	150
Bürstenkraft	N	360	360	410
Geräuschpegel	dB(A)	65	65	71
Gewicht	kg	57	57	56
Gewicht (inkl. Batterien)	kg	124	124	-
Gesamtleistung	W	985	985	2115
Leistung Saugturbine	W	370	370	1100
Luftfördermenge	l/s	32	32	42
Nennspannung	V	24	24	230
Frequenz	Hz	-	-	50
Netzkabellänge	m	-	-	20
Vakuum	mbar	110	110	165
Unterfahrhöhe	mm	770	770	650
Gesamtbreite	mm		510	
Gesamthöhe	mm		1100	
Antriebsart			Selfdrive	
Arbeitsbreite	mm		430	
Bürstenanzahl			1	
Flächenleistung theoretisch	m ² /h		1720	
Schutzklasse			IPX4	
Saugdüsenbreite (gebogen)	mm		790	
Saugdüsenbreite (gerade)	mm		720	
Frischwasser Tank	l		30	
Schmutzwasser Tank	l		40	

Zubehör

Art.-Nr.	Bezeichnung	Scrubo 43B	Scrubo 43 BI	Scrubo 43 E
51.307	Batterie Satz Trocken 24V/70Ah/C5	•	•	
51.403	Ladegerät 24V/10A CH	•	✓	
51.400	Universal Füllschlauch 3m	○	○	○
51.069	Spritzschutz Scrubo	○	○	○
51.096	Nasssaugset Scrubo/C43/50/60	○	○	○

Verbrauchsmaterial

Art.-Nr.	Bezeichnung	Scrubo 43B	Scrubo 43 BI	Scrubo 43 E
51.056	Saugdüse Scrubo 43	•	•	•
52.201	- Sauglippe vorn, gelb	•	•	•
52.009	- Sauglippe hinten, transparent	•	•	•
51.059	Saugdüse gerade Scrubo 43	•	•	•
52.065	- Sauglippe vorn, braun	•	•	•
52.066	- Sauglippe hinten, blau	•	•	•
21.112	Padantriebscheibe LS	•	•	•
21.285	Scheuerbürste Supernylon	•	•	•
21.270	Scheuerbürste Polyester	•	•	•
21.295	Scheuerbürste Waschbeton	•	•	•
21.300	Scheuerbürste Tynex abrasiv	•	•	•
22.321	Poly-Pad gelb 430 mm	•	•	•
22.322	Poly-Pad rot 430 mm	•	•	•
22.325	Poly-Pad blau 430 mm	•	•	•
22.323	Poly-Pad grün 430 mm	•	•	•
22.324	Poly-Pad schwarz 430 mm	•	•	•
52.408	Microsol Faser-Pad 430 mm	•	•	•

• notwendig ○ optional ✓ inklusive

Die Wetrok Duomatic C43/C50/C60: Kompakte Kraft

Die führende Scheuersaugmaschine in der Compact-Klasse.

Wetrok FSS™ (Floor Security System): Bodenschäden durch Bedienungsfehler werden bei der Antriebsversion (BMA) dank intelligenter Technik von vornherein vermieden.

Klimaschutz-Konzept: In allen Klimabereichen einsetzbar, da sensible Bauteile wie Elektronik, Bedienelement u. ä. geschützt sind.

Flüsterleiser Betrieb: Einsatz auch in geräuschsensiblen Zonen und zu jeder Tageszeit möglich.

2 Jahre Garantie: Langzeit-Härtetests, hochwertige Baugruppen und innovative Umsetzung definieren einen besonders hohen Qualitätsstandard.

Easy Service: Einfacher und daher kostengünstiger Service, da die Bauteile leicht zugänglich und ohne Spezialwerkzeuge auswechselbar sind.



1 Festwandtank (30 l): Aus hochwertigem Polyethylen (PE), grosse Innenradien ermöglichen eine leichte und hygienisch einwandfreie Tankreinigung. Die Lebensdauer der Turbine wird durch sensorüberwachte Schaumbildungskontrolle und Schwappschutz wesentlich erhöht. Stufenlos regulierbare Wasserdosierung. Diese Version ist besonders geeignet für höchste Hygieneansprüche.

2 Membrantank (57 l): Aus hochwertiger, flexibler Membran-PU-Folie (Polyurethan), säuren- und basenresistent. Die neue Aufhängung für die Membrane

ermöglicht eine schnelle und problemlose Tankreinigung. Elektronisch gesteuerte Wasserdosierung und bei der BMA-Version stufenlose Geschwindigkeitssteuerung garantieren sicheres und bequemes Arbeiten. Diese Version ist für eine lange Einsatzdauer geeignet und daher ausgesprochen wirtschaftlich.

3 Bürstengehäuse: Bequem durch Fusspedal absenkbar. Der Selfdrive ist stufenlos auf unterschiedliche Bodenbelege einstellbar und ermöglicht ergonomisches Arbeiten. Die gedämpfte Aufhängung sorgt für schwingungsarmen Betrieb. Sowohl

Ableitrollen als auch Spritzschutzleiste sind auswechselbar.

4 Kupplung: Aus Chromstahl. Präzision sowie hochwertige Materialien, auch im nicht sichtbaren Bereich, zeichnen diese technische Lösung aus. Die massive, doppelte Lagerung der Bürstenwelle sowie die komplette Kapselung garantieren einen reibungslosen Betrieb.

5 Saugdüse: Einfach durch Marker justierbar. Schwenkbare Aufhängung und kurzer Radabstand ermöglichen engste Wenderradien. Die Sauglippen sind einfach und

ohne Werkzeug auswechselbar. Aufgrund Nachlaufzeit und Saugschlauch mit Siphon-Effekt wird das Rücklaufen des Schmutzwassers verhindert.

6 Display: Signalisiert maximales Schaumniveau, zeigt Überlastung der Bürstenmotoren und der Saugturbine sowie Ladezustand der Batterie an. Die Reset-Funktion erspart aufwendiges Auswechseln von Sicherungen. Die Elektronik ist dank hochwertiger Lackierung auch gegen Kondenswasser geschützt.

Scheuersaugmaschinen

Duomatic C



Duomatic C 43/50/60 B

Art.-Nr.	Bezeichnung	Arbeitsbreite
50.112	Duomatic C 43 B (inkl. integriertem Ladegerät)	43 cm
50.122	Duomatic C 50 B (inkl. integriertem Ladegerät)	50 cm
50.132	Duomatic C 60 B (inkl. integriertem Ladegerät)	60 cm

Batteriebetriebene kompakte Scheuersaugmaschine mit äusserst hygienischem Festwand-Tanksystem.

Technische Daten		Duomatic C 43 B	Duomatic C 50 B	Duomatic C 60 B
Gesamtbreite	mm	680	770	920
Arbeitsbreite	mm	430	500	600
Flächenleistung theoretisch	m ² /h	1700	2000	2400
Gesamtlänge	mm	1200	1200	1290
Leistung Bürstenmotor	W	2 x 190	2 x 190	2 x 210
Bürstendrehzahl	1/min	220	220	200
Gesamthöhe	mm	1100		
Antriebsart		Selfdrive		
Batteriekapazität	Ah	70 / 105		
Batteriespannung	V	24		
Einsatzdauer Batterie	h	1.5 (24 V / 70 Ah) / 3 (24 V / 105 Ah)		
Gesamtleistung	W	767		
Bürstendruck	N	270		
Bürstenanzahl	St.	2		
Geräuschpegel	dB(A)	61		
Gewicht (inkl. Batterien)	kg	185		
Leistung Saugturbine	W	387		
Luftfördermenge	l/s	33		
Vakuum	mbar	154		
Tank-Art		Festtank		
Frischwasser Tank	l	30		
Schmutzwasser Tank	l	30		

Scheuersaugmaschinen

Duomatic C



Duomatic C 43/50/60 BM

Art.-Nr.	Bezeichnung	Arbeitsbreite
50.113	Duomatic C 43 BM (inkl. integriertem Ladegerät)	43 cm
50.123	Duomatic C 50 BM (inkl. integriertem Ladegerät)	50 cm
50.133	Duomatic C 60 BM (inkl. integriertem Ladegerät)	60 cm

Batteriebetriebene kompakte Scheuersaugmaschine mit grossem Membran-Tanksystem.

Technische Daten		Duomatic C 43 BM	Duomatic C 50 BM	Duomatic C 60 BM
Gesamtbreite	mm	680	770	920
Arbeitsbreite	mm	430	500	600
Flächenleistung theoretisch	m ² /h	1720	2000	2400
Gesamtlänge	mm	1200	1200	1290
Leistung Bürstenmotor	W	2 x 190	2 x 190	2 x 210
Bürstendrehzahl	1/min	220	220	200
Gesamthöhe	mm	1100		
Antriebsart		Selfdrive		
Batteriekapazität	Ah	70 / 105		
Batteriespannung	V	24		
Einsatzdauer Batterie	h	1.5 (24 V / 70 Ah) / 3 (24 V / 105 Ah)		
Gesamtleistung	W	767		
Bürstendruck	N	270		
Bürstenanzahl	St.	2		
Geräuschpegel	dB(A)	61		
Gewicht (inkl. Batterien)	kg	212		
Leistung Saugturbine	W	387		
Luftfördermenge	l/s	33		
Vakuum	mbar	154		
Tank-Art		Membrantank		
Frischwasser Tank	l	57		
Schmutzwasser Tank	l	57		

Scheuersaugmaschinen

Duomatic C



Duomatic C 43/50/60 BMA

Art.-Nr.	Bezeichnung	Arbeitsbreite
50.114	Duomatic C 43 BMA (inkl. integriertem Ladegerät)	43 cm
50.124	Duomatic C 50 BMA (inkl. integriertem Ladegerät)	50 cm
50.134	Duomatic C 60 BMA (inkl. integriertem Ladegerät)	60 cm

Batteriebetriebene kompakte Scheuersaugmaschine mit Fahrtrieb und grossem Membran-Tanksystem.

Technische Daten		Duomatic C 43 BMA	Duomatic C 50 BMA	Duomatic C 60 BMA
Gesamtbreite	mm	680	770	920
Arbeitsbreite	mm	430	500	600
Flächenleistung theoretisch	m ² /h	2150	2500	3000
Gesamtlänge	mm	1200	1200	1290
Leistung Bürstenmotor	W	2 x 190	2 x 190	2 x 210
Bürstendrehzahl	1/min	220	220	200
Gesamthöhe	mm	1100		
Antriebsart		Fahrmotor		
Batteriekapazität	Ah	70 / 105		
Batteriespannung	V	24		
Einsatzdauer Batterie	h	1.3 (24 V / 70 Ah) / 2.4 (24 V / 105 Ah)		
Gesamtleistung	W	1007		
Bürstendruck	N	270		
Bürstenanzahl	St.	2		
Geräuschpegel	dB(A)	61		
Geschwindigkeit rückwärts	km/h	2.5		
Geschwindigkeit vorwärts	km/h	5		
Gewicht (inkl. Batterien)	kg	228		
Leistung Fahrtrieb	W	2 x 120		
Leistung Saugturbine	W	387		
Luftfördermenge	l/s	33		
Vakuum	mbar	154		
Tank-Art		Membrantank		
Frischwasser Tank	l	57		
Schmutzwasser Tank	l	57		

Scheuersaugmaschinen

Duomatic C



Duomatic C 43/50/60 BA

Art.-Nr.	Bezeichnung	Arbeitsbreite
50.115	Duomatic C 43 BA (inkl. integriertem Ladegerät)	43 cm
50.125	Duomatic C 50 BA (inkl. integriertem Ladegerät)	50 cm
50.135	Duomatic C 60 BA (inkl. integriertem Ladegerät)	60 cm

Batteriebetriebene kompakte Scheuersaugmaschine mit Fahrtrieb und hygienischem Festwand-Tanksystem.

Technische Daten		Duomatic C 43 BA	Duomatic C 50 BA	Duomatic C 60 BA
Gesamtbreite	mm	680	770	920
Arbeitsbreite	mm	430	500	600
Flächenleistung theoretisch	m ² /h	2150	2500	3000
Gesamtlänge	mm	1200	1200	1290
Leistung Bürstenmotor	W	2 x 190	2 x 190	2 x 210
Bürstendrehzahl	1/min	220	220	200
Gesamthöhe	mm	1100		
Antriebsart		Fahrmotor		
Batteriekapazität	Ah	70 / 105		
Batteriespannung	V	24		
Einsatzdauer Batterie	h	1.3 (24 V / 70 Ah) / 2.4 (24 V / 105 Ah)		
Gesamtleistung	W	1007		
Bürstendruck	N	270		
Bürstenanzahl	St	2		
Geschwindigkeit rückwärts	km/h	2.5		
Geschwindigkeit vorwärts	km/h	5		
Gewicht (inkl. Batterien)	kg	201		
Leistung Fahrtrieb	W	2 x 120		
Leistung Saugturbine	W	387		
Luftfördermenge	l/s	33		
Vakuum	mbar	154		
Tank-Art		Festtank		
Frischwasser Tank	l	30		
Schmutzwasser Tank	l	30		

Scheuersaugmaschinen

Duomatic C

Zubehör

Art.-Nr.	Bezeichnung	Duomatic C 43 B/BM/BMA/BA	Duomatic C 50 B/BM/BMA/BA	Duomatic C 60 B/BM/BMA/BA
51.400	Universal Füllschlauch 3m	○	○	○
51.040	Bürstengehäuse Duomatic C43	✓		
51.041	Bürstengehäuse Duomatic C50		✓	
51.051	Bürstengehäuse Duomatic C60			✓
51.096	Nasssaugset Scrubo C43 / 50 / 60	○	○	○

Verbrauchsmaterial

Art.-Nr.	Bezeichnung	Duomatic C 43 B/BM/BMA/BA	Duomatic C 50 B/BM/BMA/BA	Duomatic C 60 B/BM/BMA/BA
51.307	Bat.Satz Trocken 24V/70Ah/C5	●	●	●
51.320	Bat.Satz Trocken 24V/105Ah/C5	●	●	●
51.100	Padantriebsscheibe C43*	●		
51.110	Padantriebsscheibe C50*		●	
51.229	Padantriebsscheibe C60*			●
51.053	Saugdüse C43	✓		
51.054	Saugdüse C50		✓	
51.504	Saugdüse RS 80			✓
51.240	Scheuerbürste SN C43*	●		
51.200	Polierbürste Union C43*	●		
52.202	Sauglippe gelb Duomatic C43	●		
52.006	Sauglippe hinten C43	●		
52.201	Sauglippe gelb C50		●	
52.009	Sauglippe hinten C50		●	
51.245	Scheuerbürste SN C50*		●	
51.205	Polierbürste Union C50*		●	
51.246	Scheuerbürste TY C50*		●	
51.231	Scheuerbürste SN C60*			●
51.232	Polierbürste Union C60*			●
51.233	Scheuerbürste TY C60*			●
52.061	Arbeitslippe RS80			●
52.060	Dichtlippe RS80			●
52.301	Poly-Pad rot 220	●		
52.304	Poly-Pad blau 220	●		
52.302	Poly-Pad grün 220	●		
52.303	Poly-Pad schwarz 220	●		
52.302	Poly-Pad gelb 255		●	
52.306	Poly-Pad rot 255		●	
52.309	Poly-Pad blau 255		●	
52.307	Poly-Pad grün 255		●	
52.308	Poly-Pad schwarz 255		●	
52.291	Poly-Pad rot 307			●
52.292	Poly-Pad blau 307			●
52.293	Poly-Pad grün 307			●
52.294	Poly-Pad schwarz 307			●
52.400	Microsol Faser-Pad 220	●		
52.402	Microsol Faser-Pad 255		●	
52.410	Microsol Faser-Pad 307			●

* Eine Maschine benötigt 2 Stück

● notwendig ○ optional ✓ inklusive

Scheuersaugmaschinen

Duomatic C



Duomatic C 43/50/60 E

Art.-Nr.	Bezeichnung	Arbeitsbreite
50.110	Duomatic C 43 E	43 cm
50.120	Duomatic C 50 E	50 cm
50.130	Duomatic C 60 E	60 cm

Kabel betriebene kompakte Scheuersaugmaschine mit äusserst hygienischem Festwand-Tanksystem.

Technische Daten		Duomatic C 43 E	Duomatic C 50 E	Duomatic C 60 E
Gesamtbreite	mm	680	770	920
Arbeitsbreite	mm	430	500	600
Flächenleistung theoretisch	m²/h	1720	2000	2400
Gesamtlänge	mm	1200	1200	1290
Leistung Bürstenmotor	W	2 x 190	2 x 190	2 x 210
Bürstendrehzahl	1/min	220	220	200
Gesamthöhe	mm	1100		
Antriebsart		Selfdrive		
Bürstenanzahl	St.	2		
Geräuschpegel	dB(A)	61		
Gewicht	kg	132		
Gesamtleistung	W	767		
Bürstendruck	N	270		
Leistung Saugturbinen	W	387		
Luftfördermenge	l/s	33		
Frequenz	Hz	50		
Spannung	V	230		
Vakuum	mbar	154		
Tank-Art		Festtank		
Frischwasser Tank	l	30		
Schmutzwasser Tank	l	30		

Scheuersaugmaschinen

Duomatic C



Duomatic C 43/50/60 EM

Art.-Nr.	Bezeichnung	Arbeitsbreite
50.111	Duomatic C 43 EM	43 cm
50.121	Duomatic C 50 EM	50 cm
50.131	Duomatic C 60 EM	60 cm

Kabelbetriebene kompakte Scheuersaugmaschine mit grossem Membran-Tanksystem.

Technische Daten		Duomatic C 43 EM	Duomatic C 50 EM	Duomatic C 60 EM
Gesamtbreite	mm	680	770	920
Arbeitsbreite	mm	430	500	600
Flächenleistung theoretisch	m ² /h	1720	2000	2400
Gesamtlänge	mm	1200	1200	1290
Leistung Bürstenmotor	W	2 x 190	2 x 190	2 x 210
Bürstendrehzahl	1/min	220	220	200
Gesamthöhe	mm		1100	
Antriebsart			Selfdrive	
Gesamtleistung	W		767	
Bürstendruck	N		280	
Bürstenanzahl	St.		2	
Geräuschpegel	dB(A)		61	
Gewicht	kg		159	
Leistung Saugturbine	W		387	
Luftfördermenge	l/s		33	
Frequenz	Hz		50	
Spannung	V		230	
Vakuum	mbar		154	
Tank-Art			Membrantank	
Frischwasser Tank	l		57	
Schmutzwasser Tank	l		57	

Scheuersaugmaschinen

Duomatic C

Zubehör

Art.-Nr.	Bezeichnung	Duomatic C 43 E/EM	Duomatic C 50 E/EM	Duomatic C 60 E/EM
51.400	Universal Füllschlauch 3m	○	○	○
51.040	Bürstengehäuse Duomatic C43	✓		
51.041	Bürstengehäuse Duomatic C50		✓	
51.051	Bürstengehäuse Duomatic C60			✓
51.096	Nasssaugset Scrubo C43 / 50 / 60	○	○	○

Verbrauchsmaterial

Art.-Nr.	Bezeichnung	Duomatic C 43 E/EM	Duomatic C 50 E/EM	Duomatic C 60 E/EM
51.043	Kabelmast kpl. C43/C50/C60 E/EM	○	○	○
51.100	Padantriebsscheibe C43*	●		
51.110	Padantriebsscheibe C50*		●	
51.229	Padantriebsscheibe C60*			●
51.053	Saugdüse C43	✓		
51.054	Saugdüse C50		✓	
51.504	Saugdüse RS 80			✓
51.240	Scheuerbürste SN C43*	●		
51.200	Polierbürste Union C43*	●		
52.202	Sauglippe gelb Duomatic C43	●		
52.006	Sauglippe hinten C43	●		
52.201	Sauglippe gelb C50		●	
52.009	Sauglippe hinten C50		●	
51.245	Scheuerbürste SN C50*		●	
51.205	Polierbürste Union C50*		●	
51.246	Scheuerbürste TY C50*		●	
51.231	Scheuerbürste SN C60*			●
51.232	Polierbürste Union C60*			●
51.233	Scheuerbürste TY C60*			●
52.061	Arbeitslippe RS80			●
52.060	Dichtlippe RS80			●
52.301	Poly-Pad rot 220	●		
52.304	Poly-Pad blau 220	●		
52.302	Poly-Pad grün 220	●		
52.303	Poly-Pad schwarz 220	●		
52.302	Poly-Pad gelb 255		●	
52.306	Poly-Pad rot 255		●	
52.309	Poly-Pad blau 255		●	
52.307	Poly-Pad grün 255		●	
52.308	Poly-Pad schwarz 255		●	
52.291	Poly-Pad rot 307			●
52.292	Poly-Pad blau 307			●
52.293	Poly-Pad grün 307			●
52.294	Poly-Pad schwarz 307			●
52.400	Microsol Faser-Pad 220	●		
52.402	Microsol Faser-Pad 255		●	
52.410	Microsol Faser-Pad 307			●

* Eine Maschine benötigt 2 Stück

● notwendig ○ optional ✓ inklusive

Kurvensicher, haargenau, leistungsstark – Reinigung mit Duomatic Laser!

Die neueste Generation Scheuersaugmaschinen der Duomatic-Serie ist da. Bewährte Wetrok Qualität gepaart mit modernster Technologie. Die asymmetrische Tankform wurde speziell auf die Bedürfnisse des Anwenders abgestimmt und gewährleistet jederzeit freie Sicht über Maschine und Arbeitsfläche. Damit können Sie ergonomisch korrekt, sicher und gleichzeitig effizient reinigen. Und das mit einer Einsatzzeit von bis zu 4.5 h!

Erfahren Sie vier Gründe, warum die Duomatic Laser Ihnen das Leben leichter macht:



1



2



3



4

1 Das Long Running System (LRS) reduziert den Materialverbrauch und verlängert Einsatzdauer. Das LRS-System ist eine optimierende Reinigungsfunktion, die mit minimalem Aufwand eine optimale Reinigung erzielt. Konkret werden Reinigungsmittelzufuhr und Bürstendruck per Knopfdruck aufeinander abgestimmt, so dass die Maschine ideal ausgelastet wird. Dadurch erhöht sich die Maschineneinsatzdauer auf bis zu 4.5h. Idealerweise wird diese Funktion auf glatten Bodenbelägen eingesetzt, die beispielsweise in Turnhallen, Spitälern und Supermärkten zu finden sind.

2 Die hohe Wendigkeit garantiert Reinigung bis in die hinterste Ecke. Dank der asymmetrischen Form des Tanks, mit der rechts leicht zurückversetzten Ecke ist die Maschine einfach manövrierbar. Dank ihrer Wendigkeit sind auch 90 Grad Ecken für die Duomatic Laser kein Problem. Das Handling der Maschine ist äusserst einfach: Ob Frau oder Mann, klein oder gross, ob täglich gefahren oder nur einmal in der Woche – Duomatic Laser ist unkompliziert und einfach zu fahren.

3 Die Laser-Fahrhilfe optimiert das Zeitmanagement. Der Laser projiziert eine feine, rote lange Linie direkt neben das Bürstengehäuse. Diese führt Sie und verhindert, dass sich die Reinigungsbahnen überlappen. Dank der Laser-Fahrhilfe kommen Sie schneller voran: Hindernisse werden zielsicher umfahren, die Wendigkeit wird voll ausgeschöpft.

4 Der PowerShot verbessert die Reinigungsintensität punktuell. Für eine kraftvolle punktuelle Reinigung drücken Sie einfach auf den PowerShot. Während 10 Sekunden sorgen maximale Reinigungsmittelzufuhr und Bürstendruck für höchste Reinigungsintensität. Damit können auch hartnäckige, haftende Verschmutzungen mühelos und schnell während der täglichen Reinigung entfernt werden.

Scheuersaugmaschinen

Duomatic Laser



Duomatic Laser

Art.-Nr.	Bezeichnung	Arbeitsbreite
50.250	Duomatic Laser 65 (inkl. integriertem Ladegerät)	65 cm
50.270	Duomatic Laser 65 L* (inkl. integriertem Ladegerät)	65 cm
50.251	Duomatic Laser 75 (inkl. integriertem Ladegerät)	75 cm
50.271	Duomatic Laser 75 L* (inkl. integriertem Ladegerät)	75 cm

Einfache, präzise Maschinenführung dank Laser-Fahrhilfe und kompakter, asymmetrischer Bauweise. Bewährte Wetrok Qualität gepaart mit modernster Technologie.

* L = Long Running System (LRS) zur Reduktion des Materialverbrauchs und verlängerter Einsatzdauer.

Technische Daten		Duomatic Laser 65	Duomatic Laser 65 L	Duomatic Laser 75	Duomatic Laser 75 L
Einsatzdauer Batterie	h	2.5 (24 V / 180 Ah)	4.5 (24 V / 180 Ah)*	2.5 (24 V / 180 Ah)	4.5 (24 V / 180 Ah)*
Long Running System		–	ja	–	ja
Gesamtlänge	mm	1370	1370	1420	1420
Arbeitsbreite	mm	650	650	750	750
Flächenleistung theoretisch	m ² /h	3250	3250	3750	3750
Saugbreite	mm	900			
Saugdüsen Typ		RS90			
Geräuschpegel	dB(A)	70			
Gesamtbreite	mm	544			
Gesamthöhe	mm	1170			
Antriebsart		Fahrmotor			
Batteriekapazität	Ah	180			
Batteriespannung	V	24			
Bürstenanzahl	St.	2			
Geschwindigkeit rückwärts	km/h	2.3			
Geschwindigkeit vorwärts	km/h	5			
Gewicht	kg	357			
Luftfördermenge	l/s	25			
Vakuum	mbar	166			
max. Steigfähigkeit	%	8			
Tank-Art		Tank in Tank			
Frischwasser Tank	l	80			
Schmutzwasser Tank	l	80			
min. Wendekreis	mm	1450			

* Im Long Running (LRS) Modus

Scheuersaugmaschinen

Duomatic Laser

Zubehör

Art.-Nr.	Bezeichnung	Duomatic Laser 65	Duomatic Laser 65 L	Duomatic Laser 75	Duomatic Laser 75 L
51.400	Universal Füllschlauch 3m	○	○	○	○
51.500	Bürstengehäuse Laser 65	✓	✓	○	○
51.501	Bürstengehäuse Laser 75	○	○	✓	✓
51.036	Nasssaugset Duo Laser	○	○	○	○

Verbrauchsmaterial

Art.-Nr.	Bezeichnung	Duomatic Laser 65	Duomatic Laser 65 L	Duomatic Laser 75	Duomatic Laser 75 L
51.340	Bat.Satz Trocken 24V/180Ah/C5	•	•	•	•
51.532	Padantriebscheibe Laser 65*	•	•		
51.540	Padantriebscheibe Laser 75*			•	•
51.504	Saugdüse RS 80	○	○		
51.505	Saugdüse RS 90	✓	✓	✓	✓
52.060	Dichtlippe RS 80	○	○		
52.070	Dichtlippe RS 90	•	•	•	•
52.062	Dichtlippe RS 80 spezial	○	○		
52.072	Dichtlippe RS 90 spezial	○	○	○	○
52.061	Arbeitslippe RS 80	○	○		
52.071	Arbeitslippe RS 90	•	•	•	•
51.533	Scheuerbürste Supernylon 65*	•	•		
51.541	Scheuerbürste Supernylon 75*			•	•
51.534	Scheuerbürste DuoLaser 65 TY*	•	•		
51.542	Scheuerbürste DuoLaser 75 TY*			•	•
51.535	Polierbürste Laser 65*	•	•		
51.543	Polierbürste Laser 75*			•	•
52.321	Poly-Pad rot	•	•		
52.324	Poly-Pad blau	•	•		
52.322	Poly-Pad grün	•	•		
52.323	Poly-Pad schwarz	•	•		
22.301	Poly-Pad gelb			•	•
22.302	Poly-Pad rot			•	•
22.305	Poly-Pad blau			•	•
22.303	Poly-Pad grün			•	•
22.304	Poly-Pad schwarz			•	•
52.404	Microsol Faser-Pad Laser 65	•	•		
52.049	Microsol Faser-Pad Laser 75			•	•

* Eine Maschine benötigt 2 Stück

• notwendig ○ optional ✓ inklusive

Scheuersaugmaschinen

Duomatic 800



Duomatic 800

Art.-Nr.	Bezeichnung	Arbeitsbreite
50.600	Duomatic 800	81 cm

Batteriebetriebene Scheuersaugmaschine mit hoher Flächenleistung und 150 Liter Frischwasser- und Schmutzwassertank. Einfachste Bedienung, stufenlose Geschwindigkeitsregulierung und Wetrok FSS.

Technische Daten		Duomatic 800
Gesamtbreite	mm	870
Gesamtlänge	mm	1690
Gesamthöhe	mm	1035
Antriebsart		Fahrmotor
Arbeitsbreite	mm	813
Batteriekapazität	Ah	220/280
Batteriespannung	V	36
Einsatzdauer Batterie	h	4
Leistung Bürstenmotor	W	1100
Bürstenanzahl	St.	2
Bürstendrehzahl	1/min	170
Bürstendruck regulierbar	N	866
Flächenleistung theoretisch	m ² /h	3300
Geräuschpegel	dB(A)	72
Geschwindigkeit rückwärts	km/h	3.6
Geschwindigkeit vorwärts	km/h	5.4
Gewicht (inkl. Batterien)	kg	539
Gewicht	kg	239
Leistung Fahrtrieb	W	740
Leistung Saugturbine	W	600
Luftfördermenge	l/s	37
Saugbreite	mm	1050
Vakuum	mbar	190
Tank-Art		Membrantank
Frischwasser Tank	l	150
Schmutzwasser Tank	l	150

Scheuersaugmaschinen

Duomatic 800

Zubehör

Art.-Nr.	Bezeichnung	Duomatic 800
51.456	Ladegerät 36V/35A	●
51.395	Batterietrog 220 Ah	○
51.397	Batterietrog 280 Ah	○
51.000	Sitzwagen Duomatic 800	○
59.674	Bürstengehäuse kpl.	✓

Verbrauchsmaterial

Art.-Nr.	Bezeichnung	Duomatic 800
51.370	Bat.Satz Trocken 36V/220Ah/C5	●
51.385	Bat.Satz Trocken 36V/280Ah/C5	●
51.150	Padantriebsscheibe Duo 800*	●
59.676	Saugdüse kpl. Duo 800	✓
51.265	Scheuerbürste SN Duo 800*	●
51.280	Scheuerbürste Duo 800 TY*	●
51.285	Scheuerbürste Waschbeton 800*	●
51.225	Polierbürst.Union 800*	●
52.030	Dichtlippe vorn Duo 800	●
52.031	Dichtlippe PU LS105	●
52.340	Poly-Pad gelb	●
52.341	Poly-Pad rot	●
52.344	Poly-Pad blau	●
52.342	Poly-Pad grün	●
52.343	Poly-Pad schwarz	●
52.406	Microsol Faser-Pad Duo 800	●

* Eine Maschine benötigt 2 Stück

● notwendig ○ optional ✓ inklusive

Wetrok Sprinter XR: Der Sprung in die Zukunft

Der Einsatz neuester Technologien, ein multifunktionales, äusserst bedienerfreundliches Panel, grosses Tankvolumen, starke Saugleistung sowie weitere intelligente Lösungen zeichnen die neue Wetrok Sprinter XR aus.

Mehr Leistung mit weniger Aufwand

- **PowerShot:** Auf Knopfdruck maximaler Bürstendruck, maximale Wassermenge und Saugleistung
- **Stop/Go-Taste:** Automatische Bürstenabsenkung, Wasserzufuhr und -absaugung für einfachen Start bzw. Stop
- **Scheuersaugen ohne Vorwischen:** Intelligentes Absaugsystem macht Vorwischen überflüssig
- **PitStop:** 130l-Membrantank in 78 Sekunden gefüllt oder geleert
- **Flüsterleiser Betrieb:** Einsatz in geräuschsensiblen Zonen, zu jeder Tages- und Nachtzeit möglich
- **EasyService:** Kostengünstiger Service durch leicht zugängliche Bauteile. Zudem: 10 Jahre Garantie auf Verfügbarkeit der Ersatzteile



1



2



3



4



5



6

1 PowerShot. Auf Knopfdruck während 10 Sekunden maximaler Bürstendruck, maximale Wassermenge und Saugleistung um starke Verschmutzungen punktuell zu entfernen. Fazit: Mehr Leistung mit weniger Aufwand – einfach, schnell und gründlich.

2 PitStop. Dank optimierter Positionierung der beiden Entleerstützen kann der volle Querschnitt des Kugelhahns genutzt werden, sodass der 130l-Membrantank in 78 Sekunden geleert und ebenso schnell wieder gefüllt ist – mit der Füllstation Wetrok FastFill 100.

3 TwinTurbo. Die neue Wetrok Sprinter XR verfügt über zwei Turbinen (Ausführung TwinTurbo), deren Leistungen manuell reduziert werden können, sodass ein Einsatz zu jeder Tages- und Nachtzeit, selbst in geräuschsensiblen Zonen, problemlos möglich ist.

4 Kompakte Bauweise. Diese Maschine meistert auch Rampen von 10%, das flexible und auswechselbare Bürstengehäuse erleichtert randnahes Reinigen, der Wendekreis ist mit 1,80m praktisch klein, die Bürsten sind automatisch auskoppelbar.

Die Wetrok Sprinter XR passt in einen Personenlift (1,7m), die Durchfahrbreite ist mit 80cm (XR70) zudem äusserst schmal.

5 Multifunktionales Panel. Nach neuesten Erkenntnissen der Systemergonomie und anthropometrischen Arbeitsplatzgestaltung konzipiert*. Äusserst bedienerfreundlich dank Display mit grafischer Menüführung: zeigt Betriebsdaten von Wassermenge, Bürstendruck, Saugleistung, Batterieladung und vielem mehr an. Stop/Go-Taste mit automatischer Bürstenabsenkung, Wasserzufuhr und -absaugung für einfachen Start bzw. Stop.

6 Intelligentes Absaugsystem. Die direkte Schlauchführung weist keine unnötigen Winkel auf und erreicht daher einen optimalen Wirkungsgrad. Dank optimaler Saugdüsengeometrie und einem Schlauchdurchmesser von 50mm saugt die Wetrok Sprinter XR auch Zigarettenfilter, Schrauben, Kieselsteine u.ä. mühelos auf. Vorwischen ist somit meist überflüssig. Der gereinigte Boden ist sofort wieder begehbar, was bei stark frequentierten Zonen oder Tagesreinigung sehr praktisch ist.

* Das Ansteuern diverser Funktionen erfolgt einfach, intuitiv und ermüdungsfrei. Wird vor allem in der Cockpitgestaltung von Flugzeugen angewendet.

Scheuersaugmaschinen

Sprinter



Sprinter

Art.-Nr.	Bezeichnung	Arbeitsbreite
50.927	Sprinter XR70	70 cm
50.928	Sprinter XR70 TwinTurbo*	70 cm
50.952	Sprinter XR90	90 cm
50.953	Sprinter XR90 TwinTurbo	90 cm

Batteriebetriebene Aufsitz-Scheuersaugmaschine zur rationellen Reinigung grosser freier Flächen. Durch flexibles Bürstengehäuse und Wetrok FSS sehr hohe Betriebssicherheit.

* TwinTurbo für höhere Absaugleistung (2 Saugturbinen)

Technische Daten		Sprinter XR70	Sprinter XR70 TwinTurbo	Sprinter XR90	Sprinter XR90 TwinTurbo
Leistung Saugturbine	W	550	1100	550	1100
Luftfördermenge	l/s	25	38	25	38
Vakuum	mbar	200	220	200	220
Gewicht (inkl. Batterien)	kg	530	535	535	540
Gesamtbreite	mm	780*	780*	980*	980*
Arbeitsbreite	mm	700	700	900	900
Bürstendrehzahl	1/min	183	183	160	160
Flächenleistung theoretisch	m ² /h	5950	5950	7650	7650
Einsatzdauer Batterie	h	1 (24 V / 220 Ah)			
Einsatzdauer Batterie	h	2 (24 V / 280 Ah)			
Einsatzdauer Batterie	h	2.5 (24 V / 320 Ah)			
Gesamtlänge	mm	1550			
Gesamthöhe	mm	1500			
Antriebsart		Fahrmotor			
Batteriekapazität	Ah	220 / 280 / 320			
Batteriespannung	V	24			
Leistung Bürstenmotor	W	970			
Bürstenanzahl	St.	2			
Bürstendruck	N/cm ²	0.28 – 1.1			
Bürstenkraft	N	260 – 1040			
Geräuschpegel	dB(A)	68 / (Twinturbo 76)			
Geschwindigkeit rückwärts	km/h	3			
Geschwindigkeit vorwärts	km/h	8.5			
Leistung Fahrtrieb	W	1000			
Tank-Art		Membrantank			
Frischwasser Tank	l	130			
Schmutzwasser Tank	l	130			
min. Wendekreis	mm	1600			
Saugbreite	mm	1100			

* inkl. Bürstengehäuse

Scheuersaugmaschinen

Sprinter

Zubehör

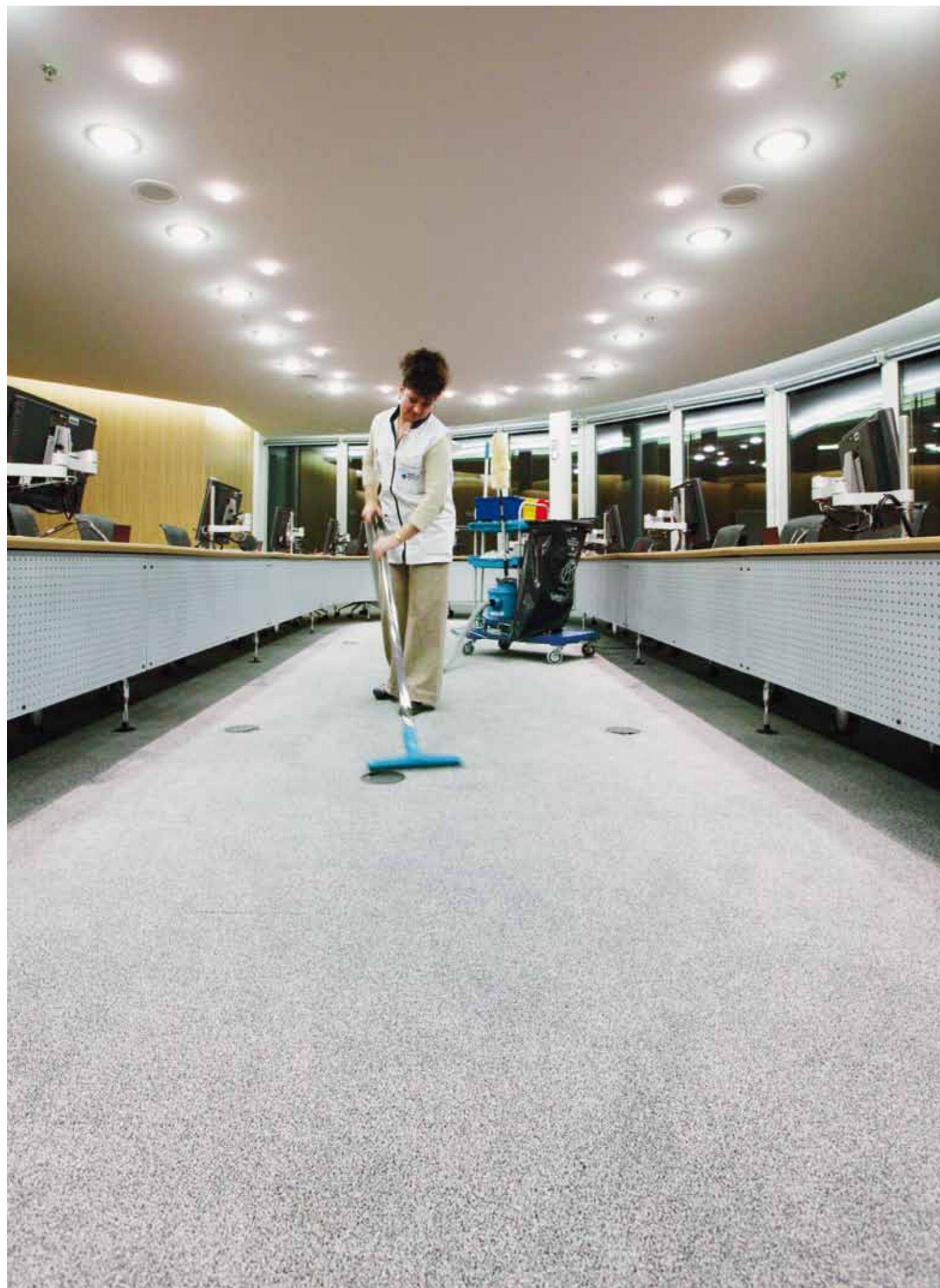
Art.-Nr.	Bezeichnung	Sprinter XR70	Sprinter XR70 TwinTurbo	Sprinter XR90	Sprinter XR90 TwinTurbo
51.419	Ladegerät 24V/25A (220 Ah)	•	•	•	•
51.425	Ladegerät 24V/40A (280 Ah)	•	•	•	•
51.426	Ladegerät 24V/40A (320 Ah) Nassz.	•	•	•	•
51.075	Blinklicht Sprinter XR 70/90	○	○	○	○
51.237	Zusätzl. Saugturbine separat	○		○	
51.072	Batteriewagen (1 x)	○	○	○	○
51.073	Batteriewanne mit Schienen ER	○	○		
51.074	Batteriegestell Sprinter	○	○	○	○
51.063	Bürstengehäuse Sprinter XR90	○	○	✓	✓
51.062	Bürstengehäuse Sprinter XR70	✓	✓		

Verbrauchsmaterial

Art.-Nr.	Bezeichnung	Sprinter XR70	Sprinter XR70 TwinTurbo	Sprinter XR90	Sprinter XR90 TwinTurbo
51.350	Bat.Satz Trocken 24V/220Ah/C5	•	•	•	•
51.352	Bat.Satz Trocken 24V/280Ah/C5	•	•	•	•
51.353	Bat.Satz Nass 24V/320Ah/C5 SFS	•	•	•	•
51.154	Padantr.scheibe Sprinter XR70*	•	•		
51.155	Padantr.scheibe Sprinter XR90*			•	•
51.068	Saugdüse RS 110 gebogen	✓	✓	✓	✓
52.038	Dichtlippe PU-VT zu RS110	•	•	•	•
52.039	Arbeitslippe PU-VT zu RS110	•	•	•	•
51.274	Scheuerb. S.Nylon Sprint.XR70*	•	•		
51.275	Scheuerb. S.Nylon Sprint.XR90*			•	•
51.276	Tynexbürste Sprinter XR70*	•	•		
51.277	Tynexbürste Sprinter XR90*			•	•
52.330	Poly-Pad gelb 355	•	•		
52.331	Poly-Pad rot 355	•	•		
52.334	Poly-Pad blau 355	•	•		
52.332	Poly-Pad grün 355	•	•		
52.333	Poly-Pad schwarz 355	•	•		
52.356	Poly-Pad rot 460			•	•
52.359	Poly-Pad blau 460			•	•
52.357	Poly-Pad grün 460			•	•
52.358	Poly-Pad schwarz 460			•	•
52.405	Faser-Pad 355 mm*	•	•		
52.409	Faser-Pad 460 mm*			•	•

* Eine Maschine benötigt 2 Stück

• notwendig ○ optional ✓ inklusive



Trockensauger

Monovac



Monovac 6 Plus

Art.-Nr.	Bezeichnung
40.600	Monovac 6 Plus

Kompakt, wendig und starke Saugleistung – das ist der Wetrok Monovac Plus. Dank der stabilen Saugrohrhalterung ist alles am richtigen Ort versorgt. Durch das umfangreiche Zubehörsortiment ist der Monovac Plus überall einsetzbar.



Monovac 11 Plus

Art.-Nr.	Bezeichnung
40.620	Monovac 11 Plus

Kompakt, wendig und starke Saugleistung – das ist der Wetrok Monovac Plus. Dank der stabilen Saugrohrhalterung ist alles am richtigen Ort versorgt. Durch das umfangreiche Zubehörsortiment ist der Monovac Plus überall einsetzbar.

Technische Daten	Monovac 6 Plus	Monovac 11 Plus
Nutzinhalt	l	6
Gewicht	kg	6.6
Länge / Breite / Höhe	mm	415 / 335 / 385
Netzanschluss	V/Hz	230 / 50
Saugmotor	W	1050
Vakuum	mbar	275
Luftfördermenge	l/s	54.6
Geräuschpegel	dBA	62
Transporträder	Ø mm	125 / 50
Netzkabellänge	m	10
Schutzklasse		II

Zubehör

Art.-Nr.	Bezeichnung	Monovac 6 Plus	Monovac 11 Plus
40.321	Picojet 300 Monovac Elektroaugdüse	○	○
41.320	Teleskopsaugrohr 81	○	○
41.405	Turbodüse	○	○
41.425	Düsenet 48 kpl. Monovac	○	○
41.207	Antistatik-Schlauch M6 / 11	○	○
41.400	Kombidüse 49	○	○
41.415	Staubsaugdüse mit Rollen 360	○	○
41.300	Handrohr 84 (1St. = 1 Rohr)	✓	✓
41.411	Staubsaugdüse mit Rollen 300	✓	✓

Verbrauchsmaterial

Art.-Nr.	Bezeichnung	Monovac 6 Plus	Monovac 11 Plus
42.600	Papierfiltersack Monovac 6 Plus (10 St.)	•	
42.620	Papierfiltersack Monovac 11 Plus (10 St.)		•
42.080	Vorfilter Monovac 6 / 6 Plus	✓	
42.081	Abluftfilter Monovac	✓	✓
42.092	Vorfilter Monovac 6 / 6 Plus waschbar	•	
42.090	Ultrafilter Monovac 6 / 6 Plus (Hepa)	•	
42.082	Vorfilter Monovac 9/11 Plus		✓

• notwendig ○ optional ✓ inklusive



Trockensauger

Scuba



Scuba Basic

Art.-Nr.	Bezeichnung/Beschreibung
40.451	Scuba Basic

Besonders kleine Flächen wie Treppen oder Aufzüge, enge und kompliziert aufgeteilte Räume wie Büros oder Kinosäle saugen Sie mit dem Rückensauger schneller und viel bequemer.



Scuba Swift

Art.-Nr.	Bezeichnung/Beschreibung
40.452	Scuba Swift

Besonders kleine Flächen wie Treppen oder Aufzüge, enge und kompliziert aufgeteilte Räume wie Büros oder Kinosäle saugen Sie mit dem Rückensauger schneller und viel bequemer.



Scuba Comfort

Art.-Nr.	Bezeichnung/Beschreibung
40.453	Scuba Comfort inkl. Depot-Station

Besonders kleine Flächen wie Treppen oder Aufzüge, enge und kompliziert aufgeteilte Räume wie Büros oder Kinosäle saugen Sie mit dem Rückensauger schneller und viel bequemer.

Technische Daten

		Scuba Basic / Swift / Comfort	
Gesamthöhe	mm	650	
Geräuschpegel	dB(A)	67	
Gewicht	kg	5.2	
Leistung Saugturbine	W	1325	
Luftfördermenge	l/s	70	
Frequenz	Hz	50	
Spannung	V	230	
Netzkabellänge	m	15	
Nutzinhalt	l	6	
Vakuum	mbar	210	

Zubehör

Art.-Nr.	Bezeichnung	Scuba Basic	Scuba Swift	Scuba Comfort
41.400	Kombidüse 49	○	✓	✓
41.425	Düsenet 48 kpl. Monovac	○	○	○
31.450	Ritzendüse 41	○	○	○
41.320	Teleskopsaugrohr 81	○	✓	✓
40.454	Depot-Station	○	○	✓
41.300	Handrohr 84 (1St. = 1 Rohr)	✓	○	○
41.415	Staubsaugdüse mit Rollen 360	✓	○	○

Verbrauchsmaterial

Art.-Nr.	Bezeichnung	Scuba Basic	Scuba Swift	Scuba Comfort
42.450	Filtersack Scuba, 10 St.	●	●	●

● notwendig ○ optional ✓ inklusive

Trockensauger

Karpawel



Karpawel 350

Art.-Nr.	Bezeichnung
40.000	Karpawel 350

Handliche Tiefsaug- und Florbürstmaschine mit Handabsaugvorrichtung für alle strapazierten Teppichflächen.



Karpawel 450

Art.-Nr.	Bezeichnung
40.005	Karpawel 450

Leistungsstarke Tiefsaug- und Florbürstmaschine mit Handabsaugvorrichtung für den professionellen Einsatz auf mittelgrossen Teppichflächen.

Technische Daten		Karpawel 350	Karpawel 450
Gesamtbreite	mm	360	470
Arbeitsbreite	mm	300	415
Gewicht	kg	9	10
Leistung Saugturbine	W	850	1000
Luftfördermenge	l/s	40	36
Vakuum	mbar	160	190
Gesamtlänge	mm	260	
Gesamthöhe	mm	1210	
Leistung Bürstenmotor	W	175	
Frequenz	Hz	50	
Spannung	V	230	
Netzkabellänge	m	10	
Nutzinhalt	l	6	

Zubehör

Art.-Nr.	Bezeichnung	Karpawel 350	Karpawel 450
42.025	Borstenstreifen Karp. 350	•	
42.027	Borstenstreifen Karp. 450		•

Verbrauchsmaterial

Art.-Nr.	Bezeichnung	Karpawel 350	Karpawel 450
42.504	Papiersack, 10 St.	•	•

• notwendig ○ optional ✓ inklusive

Nass- und Trockensauger

Twinvac



Twinvac 18

Art.-Nr.	Bezeichnung
30.400	Twinvac 18

Leiser kraftvoller Trocken- und Nasssauger mit Kunststoffkessel. Für alle kleineren und überstellten Teppich- und Hartbodenflächen im gewerblichen Bereich.



Twinvac 25

Art.-Nr.	Bezeichnung
30.420	Twinvac 25

Leiser kraftvoller Trocken- und Nasssauger mit Kunststoffkessel. Für alle mittelgrossen Teppich- und Hartbodenflächen im gewerblichen Bereich.

Technische Daten		Twinvac 18	Twinvac 25
Gesamthöhe	mm	590	680
Geräuschpegel	dB(A)	72	71
Gewicht	kg	10.5	11
Nutzinhalt	l	18	25
Gesamtbreite	mm	380	
Gesamtlänge	mm	500	
Leistung Saugturbine	W	1200	
Luftfördermenge	l/s	56	
Frequenz	Hz	50	
Spannung	V	230	
Netzkabellänge	m	10	
Vakuum	mbar	225	

Zubehör

Art.-Nr.	Bezeichnung	Twinvac 18	Twinvac 25
31.460	Nasssaugset Twinvac	•○	•○
31.461	Nass-/Trockensaugset Twinvac	•○	•○
31.405	Staubsaugdüse mit Rollen 24	○	○
31.120	Vorsatzf. 18/25/34	○	○
31.150	Nassgutfiltersack mit Ring	○	○
31.165	Neverclog Filters. ohne Ring	○	○
31.101	Wassersaugdispositiv Twinvac 18/25	○	○

Verbrauchsmaterial

Art.-Nr.	Bezeichnung	Twinvac 18	Twinvac 25
32.500	Papiersack Twinvac/Duovac 18	•	
32.440	Abluftfilter Twinvac 18/25	•	•
32.507	Papiersack Twinvac/Duo.25/34, 10 St.		•
30.450	Saugkopf Twinvac 18/25	•	•

• notwendig ○ optional ✓ inklusive

Nass- und Trockensauger

Duovac



Duovac 34 W

Art.-Nr.	Bezeichnung
30.245	Duovac 34 W (ohne abgebildete Düse)

Nasssauger mit Chromstahlkessel und Bypass-Kühlung. Kippgestell für bequemes und rasches Entleeren des Kessels. Für alle Hartbodenbeläge im industriellen und gewerblichen Bereichen.



Duovac 34 KPA

Art.-Nr.	Bezeichnung
30.246	Duovac 34 KPA (ohne abgebildete Düse)

Nass- und Trockensauger mit Chromstahlkessel und Bypass-Kühlung. Kippgestell für bequemes und rasches Entleeren des Kessels. Für alle Hartbodenbeläge im industriellen und gewerblichen Bereichen.



Duovac 50 W

Art.-Nr.	Bezeichnung
30.265	Duovac 50 W

Grosser saugstarker Nass- und Trockensauger mit stabilem Kunststoffkessel, zwei Saugmotoren und Zweistufigebläse mit Bypass-Kühlung. Kippgestell für bequemes und rasches Entleeren des Kessels. Für alle Hartbodenbeläge im Industriebereich.

Technische Daten		Duovac 34 W	Duovac 34 KPA	Duovac 50 W
Gesamtbreite	mm	425	425	515
Gesamtlänge	mm	680	680	775
Gesamthöhe	mm	925	925	920
Gewicht	kg	17	17	25
Leistung Saugturbine	W	850	850	1700
Luftfördermenge	l/s	49	49	60
Nutzinhalt	l	34	34	45
Vakuum	mbar	212	212	225
Kesselmaterial		CrNi 18/10	CrNi 18/10	PP
Schwenkräder Ø	mm	60	60	75
Führungsräder Ø	mm		200	
Frequenz	Hz		50	
Spannung	V		230	
Netzkabellänge	m		10	
Gebälse-Typ			2-stufig Bypass	

Nass- und Trockensauger

Duovac

Zubehör

Art.-Nr.	Bezeichnung	Duovac 34 W	Duovac 34 KPA	Duovac 50 W
31.405	Staubsaugdüse mit Rollen 24	○	○	
31.480	Vacumatdüse 34	○	○	
31.120	Vorsatzf. 18/25/34	○	✓	
31.130	Filtersack mit Ring 18/25/34	○	○	
31.150	Nassgutfiltersack mit Ring	○	○	
31.165	Neverclog Filters. ohne Ring	○	○	
31.100	Wassersaugdispositiv Duovac 18/25/34	✓	✓	
31.200	Schlauch 9 PAE 2,5m 32mm	✓	✓	
31.300	Handrohr 85	✓	✓	
31.420	Wassersaugdüse 42	✓	✓	
31.400	Kombidüse 43		✓	
31.205	Schlauch 23 PAE 3m 38 mm			✓
31.305	Handrohr 86			✓
31.422	Wassersaugdüse 21			✓
35.507	Wassersaugdispositiv Duovac 50			✓
31.140	Filtersack mit Ring Duovac 50			○
31.171	Neverclog Filtersack ohne Ring			○

Verbrauchsmaterial

Art.-Nr.	Bezeichnung	Duovac 34 W	Duovac 34 KPA	Duovac 50 W
32.507	Papiersack Twinvac/Duo. 25/34, 10 St.	•	•	-
39.505	Saugkopf Duo 50			•
30.250	Saugkopf Duovac 34	•	•	
31.010	Saugkessel 34	•	•	
31.050	Fahrgestell ohne Kippvorrichtung 34	•	•	

• notwendig ○ optional ✓ inklusive

Nass- und Trockensauger

Silento



Silento 5000/50 W

Art.-Nr.	Bezeichnung
30.272	Silento 5000/50 W

Grosser Nasssauger mit Chromstahlkessel und Dreistufengebläse mit Bypass-Kühlung. Kippgestell für bequemes und rasches Entleeren des Kessels.



Silento 5000 50 KPA

Art.-Nr.	Bezeichnung
30.276	Silento 5000 50 KPA

Grosser Nass- und Trockensauger mit Chromstahlkessel und Dreistufengebläse mit Bypass-Kühlung. Kippgestell für bequemes und rasches Entleeren des Kessels. Für alle Hartbodenbeläge im Industriebereich sowie für Dauereinsatz auf grossen Flächen.

Technische Daten		Silento 5000 / 50 W	Silento 5000 / 50 KPA
Gesamtbreite	mm	510	
Gesamtlänge	mm	710	
Gesamthöhe	mm	1060	
Führungsräder Ø	mm	250	
Gewicht	kg	31	
Leistung Saugturbine	W	1100	
Luftfördermenge	l/s	57	
Frequenz	Hz	50	
Spannung	V	230	
Netzkabellänge	m	12	
Nutzinhalt	l	50	
Kesseldurchmesser	Ø mm	386	
Schwenkräder Ø	mm	75	
Saugdüsen Typ		3-stufig Bypass	

Nass- und Trockensauger

Silento

Zubehör

Art.-Nr.	Bezeichnung	Silento 5000 50 W	Silento 5000 50 KPA
31.215	Saugschlauch 15	○	○
31.315	Handrohr 51	○	○
31.410	Rollendüse 29	○	○
31.455	Ritzendüse 40	○	○
31.345	Verbindungsstück 49	○	○
32.314	Ersatzgummi Rollendüse 29	○	○
31.127	Vorsatzfilter 5000/50	○	✓
31.145	Filtersack mit Ring 5000/50	○	○
31.160	Nassgutfiltersack 5000/50	○	○
31.170	Neverclog Filter 5000/50	○	○
31.185	Umbausatz Ultrafilter (o. Filter)	○	○
32.400	Ultrafilter S 5000/50	○	○
31.180	Vorsatzfilter Spezial 5000/50	○	○
31.107	Wassersaugdispositiv	✓	✓
31.205	Schlauch 23 PAE 3m 38 mm	✓	✓
31.305	Handrohr 86	✓	✓
31.422	Wassersaugdüse 21	✓	✓
31.407	Staubsaugdüse mit Rollen 25		✓
31.480	Vacumatdüse 34	○	○

Verbrauchsmaterial

Art.-Nr.	Bezeichnung	Silento 5000 50 W	Silento 5000 50 KPA
32.505	Papiersack S.5000, 10 St.		•
30.280	Saugkopf Silento 5000/50	•	•
31.020	Saugkessel 50l Silento	•	•
31.055	Fahrgestell mit Kippvorrichtung	•	•
31.175	Filterkorb spezial mit Doppelmoltonfilter	•	•

• notwendig ○ optional ✓ inklusive

Nass- und Trockensauger

PermaVac



PermaVac S-5000 PRO

Art.-Nr.	Bezeichnung
30.292	PermaVac S-5000 PRO

Grosser Nasssauger mit Chromstahlkessel und Dreistufigebläse mit Bypass-Kühlung. Rationelles Kombigerät. Saugt und pumpt Wasser im gleichen Arbeitsgang weg, im Nonstop-Einsatz über eine Höhe von 5 m. Bis 9000 l Förderleistung pro Stunde.

Technische Daten		PermaVac S-5000 PRO
Gesamtbreite	mm	490
Gesamtlänge	mm	640
Gesamthöhe	mm	1000
Führungsräder Ø	mm	250
Gewicht	kg	48
Leistung Saugturbine	W	1100
Luftfördermenge	l/s	57
Frequenz	Hz	50
Spannung	V	230
Netzkabellänge	m	25
Nutzinhalt	l	47
Vakuum	mbar	216
Kesselmaterial		CrNi 18/10
Kesseldurchmesser	Ø mm	386
Förderleistung	l/h	9000
Förderhöhe	m	5
Schwenkräder Ø	mm	75
Schutzklasse		I

Zubehör

Art.-Nr.	Bezeichnung	PermaVac S-5000 PRO
30.280	Saugkopf Sil. 5000	●○
31.107	Wassersaugdispositiv standard	●○
31.110	mit Kupferschwimmer und Dichtung	○
31.407	Staubsaugdüse mit Rollen 25	○
31.127	Vorsatzfilter 5000/50	○
31.178	Grobschmutzfilter Permavac	○
31.670	Zusatzgriff Permavac	○
31.250	Abpumpschlauch 12m Permav.	○✓
31.255	Verl.Abpumpschl.12m Permav.	○
31.205	Saugschlauch 23	○
31.305	Handrohr 86	○
31.422	Wassersaugdüse 21	○

Verbrauchsmaterial

Art.-Nr.	Bezeichnung	PermaVac S-5000 PRO
32.507	Papiersack Twinvac/Duo.34	●

● notwendig ○ optional ✓ inklusive



Nass- und Trockensauger

Sauger Zubehör

Saugschläuche

Nr.	Art.-Nr.	Bezeichnung	Länge / Breite (m)	Ø mm
1	31.200	Saugschlauch 9	2.5	32
2	41.206	Saugschlauch M6 / 11	2.5	32
3	41.207	Antistatik Saugschlauch M6 / 11	2.5	32
4	41.200	Saugschlauch 14	2.5	32
5	41.201	Antistatik Saugschlauch	2.5	32
6	31.205	Saugschlauch 23	3.0	38
7	31.215	Saugschlauch 15	3.2	50
	31.225	Saugschlauch Mehrmeter	beliebig	38
	41.220	Saugschlauch Mehrmeter	beliebig	32
	41.202	Stretch-Schlauch	1 – 2	32
	41.208	Stretch-Schlauch M6 / 11	1 – 2	32

Verbrauchsmaterial

Nr.	Art.-Nr.	Bezeichnung	Länge / Breite (m)	Ø mm
2.1	35.551	Rohrbogen (Griff)	-	-

Handrohre

Nr.	Art.-Nr.	Bezeichnung	Länge / Breite (m)	Ø mm
8	31.310	Handrohr 12 (1-teilig)	1.1	32
9	31.300	Handrohr 85 (1-teilig)	1.3	32
10	31.320	Verlängerungsrohr 83 (1-teilig)	1.5	32
11	41.320	Teleskopsaugrohr 81	0.6 – 1.0	36
12	41.300	Handrohr 84 (2-teilig) (1 St. = 1 Rohr)	1.0	36
13	31.305	Handrohr 86 (1-teilig)	1.4	38
14	31.315	Handrohr 51 (1-teilig)	1.1	50

Verbindungsstücke

Nr.	Art.-Nr.	Bezeichnung	Länge / Breite (m)	Ø mm
15	31.325	Verbindungsstück V18	-	32/32
16	31.335	Reduzierstück V37	-	38/32
17	41.325	Verbindungsstück V46 (Düsenset 44)	-	29/32
18	41.330	Verbindungsstück V47 (Düsenset 48)	-	29/36
19	31.340	Verbindungsstück V17	-	38/38
20	31.345	Verbindungsstück 49	-	50

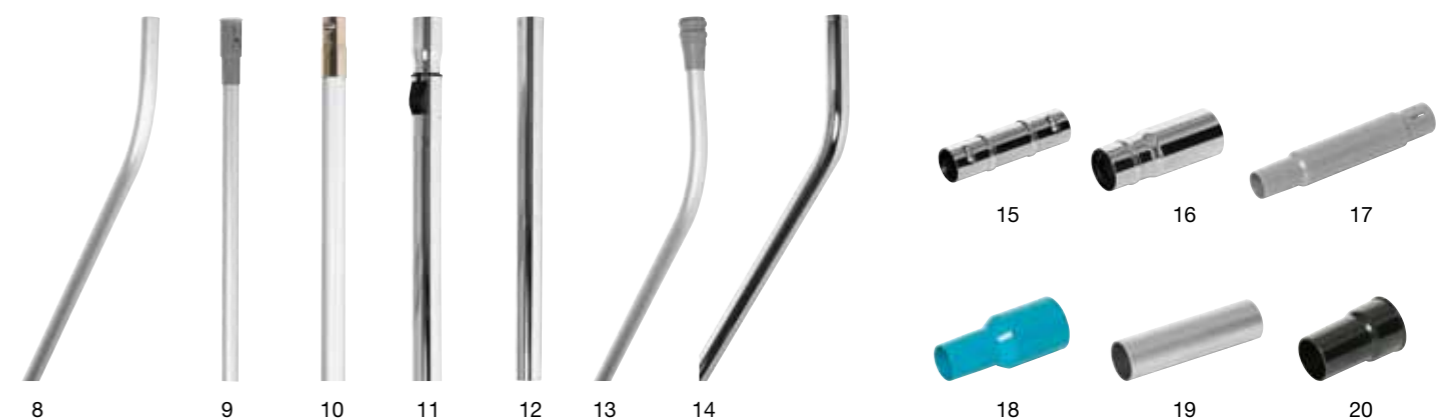


Nass- und Trockensauger

Sauger Zubehör

Passend zu / Hinweis	Monovac 6 / 9	Monovac 6 Plus / 11 Plus	Scuba	Twinvac 18 / 25	Duovac 34 W	Duovac 34 KPA	Duovac 50 W	Silento 5000/50 W	Silento 5000/50 KPA	PermaVac S-5000 Pro
Handrohr 12, 85 und Verlängerungsrohr 83	○			●	●	●				
Handrohr 84 und Teleskoprohr 81		●								
Handrohr 84 und Teleskoprohr 81		●								
Handrohr 84 und Teleskoprohr 81	●			○		○				
Handrohr 84 und Teleskoprohr 81	●			○		○				
Handrohr 86							●	●	●	●
Handrohr 51							○	●	●	○
Saugschlauch 23							●	●	●	●
Saugschlauch 9, 14, M6 / 11	●	●	●	●	●	●				
Saugschlauch 9	●			○	○	○				
Saugschlauch 9		●	○							
Saugschlauch 9		●	○							
Saugschlauch 14, M6 / 11, Antistatik	●	●	●	○		○				
Saugschlauch 14, M6 / 11, Antistatik	●	●	●	○		○				
Saugschlauch 23							●	●	●	●
Saugschlauch 15						○	●	●	○	
metallisch, Saugschlauch 9	●			○	○	○				
metallisch, Saugschlauch 23							●	●	●	●
Kunststoff, Saugschlauch 9	○				●	●				
Kunststoff, Saugschlauch 14, M6 / 11, Antistatik	●	●	●	○		●				
metallisch, Saugschlauch 23							●	●	●	●
Kunststoff, Ritzendüse 40						○	●	●	○	

● Empfohlene Kombination ○ Mögliche Kombination



Nass- und Trockensauger

Sauger Zubehör

Düsen

Nr.	Art.-Nr.	Bezeichnung	Länge / Breite (m)	Ø mm	Passend zu / Hinweis
1	31.422	Wassersaugdüse	40	42/32	Handrohr 86, 12
2	31.405	Staubsaugdüse mit Rollen 24	40	36	Handrohr 85
3	31.407	Staubsaugdüse mit Rollen 25	40	42/32	Handrohr 86, 12
4	41.411	Staubsaugdüse mit Rollen 300	34	36	Handrohr 84, 81
5	41.415	Staubsaugdüse mit Rollen 360	36	36	Handrohr 84, 81
6	31.410	Rollendüse 29	50	50	Handrohr 51
7	31.440	Gummispritzdüse 33	26	32	Handrohr 83
8	31.446	Staubpinseldüse 50	10	32	Saugschlauch 9
9	31.455	Ritzendüse 40		50	Saugschlauch 15
10	31.450	Ritzendüse 41	53	32	Saugschlauch 9
11	31.420	Wassersaugdüse 42	40	32	Handrohr 85
12	31.400	Kombidüse 43	30	36	Handrohr 85
13	41.420	Düsenset 44		32	Saugschlauch 9
14	41.425	Düsenset 48		32	Saugschlauch 14, M6 / 11, Antistatik
15	41.400	Kombidüse	30	36	Handrohr 84, 81
16	31.480	Vacumatdüse	68	50	Duovac 34
	31.485	Vacumatdüse	68	50	Silento
17	40.321	Picojet 300 Monovac Elektroaugb.	30	36	Handrohr 84, 81
18	41.405	Turbodüse	28	36	Handrohr 84, 81
19	41.432	Polsterdüse		29	Düsenset 44, 48
20	41.430	Fugendüse		29	Düsenset 44, 48
21	41.431	Staubpinseldüse		29	Düsenset 44, 48
22	41.433	Heizkörperdüse		29	Düsenset 44, 48
23	41.434	Universalbürstendüse 44		29	Düsenset 44, 48

Verbrauchsmaterial

Nr.	Art.-Nr.	Bezeichnung	Länge / Breite (m)	Ø mm	Passend zu / Hinweis
	32.300	Ersatzgummi breit	40		Düse 21, 42
	32.301	Ersatzgummi schmal	40		Düse 21, 42
	32.310	Ersatzgummi schwarz	40		Düse 24, 25
	32.314	Ersatzgummi	50		Düse 29
	32.312	Ersatzgummi	26		Düse 33
	32.305	Polyrethanlippe	40		Düse 21, 42
	32.446	Ersatzbürste	10		Düse 50
	32.334	Halteplatte	30		Kombidüse 43, 49
	52.010	Ersatzgummi Arbeits- / Dichtlippe			Vacumatdüse Duovac 34 und Silento

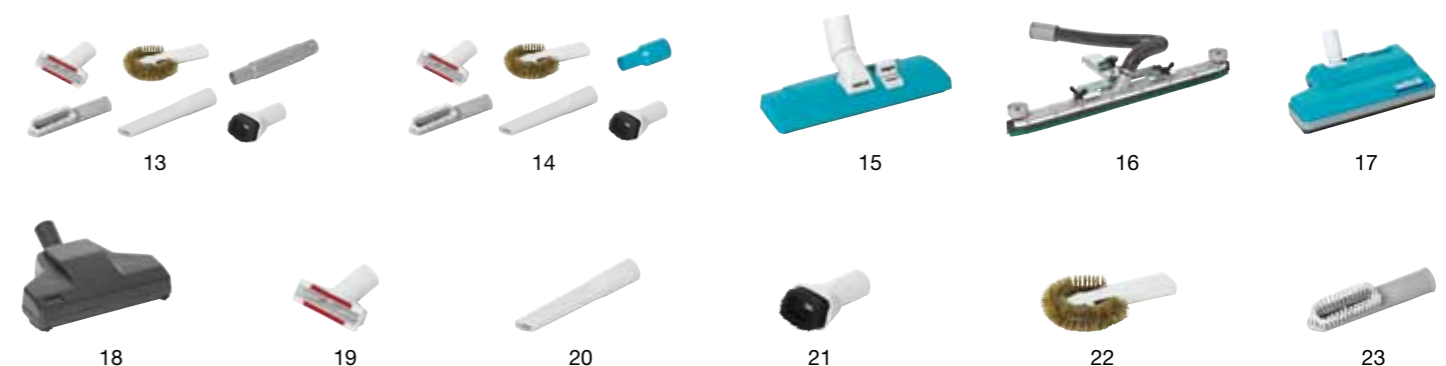


Nass- und Trockensauger

Sauger Zubehör

	Monovac 6 / 9	Monovac 6 Plus / 11 Plus	Scuba	Twinvac 18 / 25	Duovac 34 W	Duovac 34 KPA	Duovac 50 W	Silento 5000/50 W	Silento 5000/50 KPA	PermaVac S-5000 Pro
1				○	○	○	●	●	●	●
2	○			●		●				
3	○			○		○			●	●
4	●	●	●	○		○				
5	●	●	●	○		○				
6							○		●	
7	●			●	○	●	○			
8	●			○		○				
9							○	●	●	○
10	○	○	○	●	●	●	○			
11				●	●	●	○			
12	○			●		●				
13	○			●		○				
14	●	●	●	○		○				
15	●	●	●	○		○				
16					●	●				
17	●	●						●	●	
18	●	●	●							
19	●	●	●	○		○				
20	●	●	●	○		○				
21	●	●	●	○		○				
22	●	●	●	○		○				
23	●	●	●	○		○				

● Empfohlene Kombination ○ Mögliche Kombination



Teppich- und Dampfreiniger

Extravac



Extravac 340

Art.-Nr.	Bezeichnung
40.230	Extravac 340

Sprühextraktionsmaschine mit rotierender Bürste für die Zwischen- und Grundreinigung von mittleren bis grossen Textilflächen. Arbeitet vor- und rückwärts.



Extravac 280

Art.-Nr.	Bezeichnung
40.200	Extravac 280

Leitungsunabhängige, leichte Sprühextraktionsmaschine für kleine und mittelgrosse Textilflächen.



Extravac 400

Art.-Nr.	Bezeichnung
40.240	Extravac 400

Leitungsunabhängige, starke Sprühextraktionsmaschine für die Teppichreinigung von mittleren bis grossen Flächen und harten Profieinsatz. Mit stufenlos regulierbarer Hochdruckpumpe.

Technische Daten		Extravac 340	Extravac 280	Extravac 400
Gesamtbreite	mm	430	370	430
Gesamtlänge	mm	1160	530	820
Gesamthöhe	mm	940	680	840
Arbeitsbreite	mm	320	260	375
Gewicht	kg	48	22	39
Leistung Saugturbine	W	1100	850	1250
Luftfördermenge	l/s	48	49	50
Netzkabellänge	m	20	10	15
Pumpendruck	bar	2,5	2,4	3 – 11
Druckpumpenleistung	W	–	90	370
Fördermenge	l/min	2,2	2,7	1,8 – 3,5
Frischwasser Tank	l	34	28	30
Schmutzwasser Tank	l	34	28	40
Leistung Bürstenmotor	W	265	–	–
Vakuum	mbar	217	212	250
Tank-Art		Membrantank	Membrantank	–
Frequenz	Hz		50	
Spannung	V		230	
Schutzklasse			I	

Teppich- und Dampfreiniger

Extravac

Zubehör

Art.-Nr.	Bezeichnung	Extravac 340	Extravac 280	Extravac 400
42.047	Walzenbürste weich E 340	✓		
41.515	Handsprühdüse Extravac		○	○
41.520	Vorsprühlanze 10 m E 250		○	○
41.500	Hartbodendüse 370		○	○
41.505	Wandextraktionsdüse 80		○	○

Verbrauchsmaterial

Art.-Nr.	Bezeichnung	Extravac 340	Extravac 280	Extravac 400
42.045	Walzenbürste Extrav. 340	•		
42.047	Walzenbürste weich E 340	•		
41.550	Saug-/Druckschlauch 180		✓	
41.570	Saug-/Sprührohr 260 mm 180		✓	
41.535	Saug-Druckschl. 4,5m			✓
41.575	Saug-/Sprührohr HD 290 mm			✓
41.580	Saug-/Sprührohr 375 mm 250			•
41.585	Saug-/Druckschlauch mit Schiebeanschluss			•

• notwendig ○ optional ✓ inklusive

Teppich- und Dampfreiniger

Calorvac



Calorvac DS7

Art.-Nr.	Bezeichnung/Beschreibung
30.600	Calorvac DS7

Dampfsauger zum Dampfreinigen und Absaugen ohne Chemie in einem Arbeitsgang.
Für Glas- oder Fliesenoberflächen, Wände und Polsterflächen.

Technische Daten		Calorvac DS7	
Gesamtbreite	mm	360	
Gesamtlänge	mm	690	
Gesamthöhe	mm	960	
Gewicht	kg	23	
Leistung	W	2500 / 5000	
Leistung Saugturbine	W	950	
Luftfördermenge	l/s	42	
Frequenz	Hz	50	
Spannung	V	400	
Netzkabellänge	m	7.5	
Dampfdruck	bar	4	
Dampfkessel-Temperatur	°C	152	
Frischwasser Tank	l	6.4	

Zubehör

Art.-Nr.	Bezeichnung	Calorvac DS7
31.603	Zubehör Set Calorvac	◦
31.622	Wanddüse schmal 14 cm Cal.	◦
31.661	Zubehörkorb zu Calorvac	◦
31.617	Wanddüsengehäuse schmal Cal.	◦
31.623	Verlängerungsrohr 120 mm Cal.	◦
31.615	Zubehör Haltemuffe Calorvac	◦
31.621	Dreieck-Bürste Calorvac	◦
31.624	Bodendüseneinsatz Calorvac	◦

Verbrauchsmaterial

Art.-Nr.	Bezeichnung	Calorvac DS7
31.611	Saug-/Dampfschlauch	✓
31.612	Rohr	✓
31.613	Bodendüse	✓
31.616	Wand-/Fensterdüse	✓
31.630	Ritzdüse 35 mm	✓
31.614	Dampfstrahldüse	✓
31.650	Füllflasche 2l	✓
31.618	Bürsteneinsatz Wanddüse	◦
31.619	Scheibenwischereinsatz Cal.	◦

• notwendig ◦ optional ✓ inklusive

Kehrmaschinen

Handkehrmaschinen



Top Sweep 255

Art.-Nr.	Bezeichnung
70.012	Top Sweep 255

Kehrt trockenes und nasses Laub. Für hohe Produktivität durch hohe Flächenleistung, bei einfachster Bedienung und Wartung. Für leichteren Einsatz auf Flächen bis 200 m². Speziell bei grossem Kehrgut und beengten Flächen sehr gut geeignet. Leicht zu transportieren.



Turbo Sweep 770

Art.-Nr.	Bezeichnung
70.013	Turbo Sweep 770

Für den professionellen Einsatz auf Flächen ab 200 m². Doppelte Schmutzaufnahme durch zusätzliche Kehrwalze und damit doppelt gut für feinen Schmutz.



Master Sweep 970

Art.-Nr.	Bezeichnung
70.014	Master Sweep 970

Der motorisierte Bürstenantrieb sorgt für Sauberkeit bis in die Ecken und nimmt grossen Schmutz auf. Dabei ist die Maschine extrem handlich und leicht zu schieben, auch wenn der Akku einmal leer ist.

Technische Daten		Top Sweep 255	Turbo Sweep 770	Master Sweep 970
Arbeitsbreite	mm	550	770	970
Einsatzdauer Batterie	h	–	–	1.5
Betriebsspannung	V	–	–	12
Bürstenantrieb		manuell	manuell	elektrisch & manuell
Flächenleistung theoretisch	m ² /h	1600	2860	4100
Gewicht	kg	6	12	21
Schmutzbehälter	l	25	50	50

Kehrmaschinen

Kerwit



Kerwit A 55 P

Art.-Nr.	Bezeichnung
70.105	Kerwit A 55 P

Kehrsaugmaschine in Benzinausführung, für eine 15 x höhere Flächenleistung gegenüber Kehren mit dem Besen.



Kerwit A 55 B

Art.-Nr.	Bezeichnung
70.115	Kerwit A 55 B

Kehrsaugmaschine in Batterieausführung. Mit der Kerwit A 55 B können nicht nur Aussenflächen, sondern unter anderem auch textile Bodenbeläge im Innenbereich geräuscharm (64 dB) und zeitsparender als mit einem Staubsauger gereinigt werden.

Technische Daten	Kerwit A 55 P	Kerwit A 55 B
Antriebsart	4-Takt-Benzinmotor	elektrisch
Ausführung	P	B
Batteriekapazität	Ah	100
Batteriespannung	V	12
Einsatzdauer Batterie	h	1.5 (12 V)
Einsatzdauer pro Tankfüllung	h	4
Gewicht (inkl. Batterien)	kg	98
Leistung	W	2600
Gesamtbreite	mm	835
Gesamtlänge	mm	1550
Gesamthöhe	mm	980
Arbeitsbreite (mit Seitenbesen)	mm	780
Seitenbesen-Durchmesser	Ø mm	450
Flächenleistung theoretisch	m ² /h	3510
Geschwindigkeit vorwärts	km/h	4.5
Steigfähigkeit (empfohlen)	%	2
Schmutzbehälter	l	40
min. Wendekreis	mm	1520

Zubehör

Art.-Nr.	Bezeichnung	Kerwit A 55 P	Kerwit A 55 B
71.018	Einsatzbehälter (Set à 2 St.)	○	○
71.012	Teppich Set A55	○	○
51.322	Batterie Trocken 12V/105Ah/C5		●○
51.413	Ladegerät 12V/20A CH		●○

Verbrauchsmaterial

Art.-Nr.	Bezeichnung	Kerwit A 55 P	Kerwit A 55 B
72.003	Kehrwalze A55	●	●
72.140	Kehrwalze Teppich A55	●	●
72.042	Seitenbesen Kerwit	●	●
72.004	Filtersack A55	●	●
72.005	Dichtstreifen Set A55	●	●

● notwendig ○ optional ✓ inklusive

Kehrmaschinen

Kerwit



Kerwit A 75 P

Art.-Nr.	Bezeichnung
70.350	Kerwit A 75 P

Aufsitz-Kehrmaschine in Benzinausführung (mit Katalysator) für eine 30 x höhere Flächenleistung gegenüber Kehren mit dem Besen. Die Kerwit A75 ist eine starke und kompakte Aufsitzmaschine mit einem geringen Wendepfadbedarf für grössere Flächen.



Kerwit A 75 B

Art.-Nr.	Bezeichnung
70.360	Kerwit A 75 B

Aufsitz-Kehrmaschine in Batterieausführung für eine 30 x höhere Flächenleistung gegenüber Kehren mit dem Besen. Zur Reinigung von grossen Flächen in kürzester Zeit im Innen- und Aussenbereich. Auch für feuchte Böden einsetzbar.

Technische Daten	Kerwit A 75 P	Kerwit A 75 B
Antriebsart	4-Takt-Benzinmotor	elektrisch
Ausführung	P	B
Batteriekapazität	Ah	180
Batteriespannung	V	24
Einsatzdauer Batterie	h	2 (24 V)
Einsatzdauer pro Tankfüllung	h	3
Flächenleistung theoretisch	m ² /h	6460
Geschwindigkeit vorwärts	km/h	6.8
Gewicht (inkl. Batterien)	kg	290
Leistung	W	4800
Gesamtbreite	mm	1040
Gesamtlänge	mm	1510
Gesamthöhe	mm	1240
Arbeitsbreite	mm	700
Arbeitsbreite (mit Seitenbesen)	mm	950
Seitenbesen-Durchmesser	Ø mm	450
Geschwindigkeit rückwärts	km/h	4
Steigfähigkeit (empfohlen)	%	8
Schmutzbehälter	l	72
min. Wendekreis	mm	1870

Zubehör

Art.-Nr.	Bezeichnung	Kerwit A 75 P	Kerwit A 75 B
71.000	Einsatzbehälter 2 Stk	○	○
71.014	Teppich Set A75	○	○
71.015	Stundenzähler Kit A75	○	○
71.330	Bat.Satz Trocken 24V/180Ah/C5		●
71.425	Ladegerät 24V/25A CH		●

Verbrauchsmaterial

Art.-Nr.	Bezeichnung	Kerwit A 75 P	Kerwit A 75 B
72.020	Kehrwalze A75	●	●
72.042	Seitenbesen Kerwit	●	●
72.025	Filtersack A75	●	●
76.538	Dichtstreifen Set A75	●	●

● notwendig ○ optional ✓ inklusive

Kehrmaschinen

Kerwit



Kerwit A80 D mit 1 Seitenbesen

Art.-Nr.	Bezeichnung
70.020	Kerwit A80 D mit 1 Seitenbesen

Die Kehrsaugmaschine Kerwit A80 D mit Hochentleerung überzeugt durch ihre Wendigkeit und Bedienfreundlichkeit. Für grossflächigen Einsatz mit optimalem Reinigungsergebnis bei leichter Bedienbarkeit.



Kerwit A80 D mit 2 Seitenbesen

Art.-Nr.	Bezeichnung
70.030	Kerwit A80 D mit 2 Seitenbesen

Die Kehrsaugmaschine Kerwit A80 D mit Hochentleerung überzeugt durch ihre Wendigkeit und Bedienfreundlichkeit. Für grossflächigen Einsatz mit optimalem Reinigungsergebnis bei leichter Bedienbarkeit.

Technische Daten		Kerwit A80 D (1 Seitenbesen)	Kerwit A80 D (2 Seitenbesen)
Arbeitsbreite	mm	1100	1400
Flächenleistung theoretisch	m ² /h	8800	11200
Gesamtbreite	mm	1125	
Gesamtlänge	mm	1590	
Gesamthöhe	mm	1430	
Antriebsart		Dieselmotor	
Seitenbesen-Durchmesser	Ø mm	550	
Einsatzdauer pro Tankfüllung	h	9	
Geschwindigkeit rückwärts	km/h	4	
Geschwindigkeit vorwärts	km/h	8	
Gewicht	kg	761	
Leistung	W	10300	
max. Steigfähigkeit	%	15	
Schmutzbehälter	l	150	
Entleerungshöhe	mm	1350	
min. Wendekreis	mm	2320	

Zubehör

Art.-Nr.	Bezeichnung	Kerwit A80 D (1 Seitenbesen)	Kerwit A80 D (2 Seitenbesen)
71.032	Strassenverkehrszulassung SVZ	○	○
71.033	Lenkrad Knauf	○	○

Verbrauchsmaterial

Art.-Nr.	Bezeichnung	Kerwit A80 D (1 Seitenbesen)	Kerwit A80 D (2 Seitenbesen)
72.060	Kehrwalze A80	•	•
72.061	Seitenbesen A80	•	•
72.062	Filtersack Polyester A80	•	•
72.063	Dichtstreifen Set A80	•	•

• notwendig ○ optional ✓ inklusive

Kehrmaschinen

Kerwit



Kerwit A90 D

Art.-Nr.	Bezeichnung
70.558	Kerwit A90 D

Die Kehrsaugmaschine mit Hochentleerung für grosse Flächen und grosser Schmutzaufnahme.

Technische Daten		Kerwit A90 D
Gesamtbreite	mm	1260
Gesamtlänge	mm	2380
Antriebsart		4-Takt-Dieselmotor
Arbeitsbreite	mm	900
Arbeitsbreite (mit Seitenbesen)	mm	1250
Seitenbesen-Durchmesser	Ø mm	600
Einsatzdauer pro Tankfüllung	h	12
Flächenleistung theoretisch	m ² /h	12500
Geschwindigkeit rückwärts	km/h	5
Geschwindigkeit vorwärts	km/h	10
Gewicht	kg	1080
Leistung	W	11500
max. Steigfähigkeit	%	20
Schmutzbehälter	l	236
Entleerungshöhe	mm	1550
min. Wendekreis	mm	1725

Zubehör

Art.-Nr.	Bezeichnung	Kerwit A90 D
71.023	Strassenverkehrszulassung SVZ	○
71.004	Blinklicht A90	○
71.006	Saugschlauch 60mm A90	○
71.033	Lenkrad Knauf	○

Verbrauchsmaterial

Art.-Nr.	Bezeichnung	Kerwit A90 D
72.016	Kehrwalze PPL A90	•
72.017	Seitenbesen A90 Standard	•
72.024	Filtersack Class S A90	•
72.023	Dichtstreifen Set A90	•
72.026	Seitenbesen PPL 2x3 mm A90	•

• notwendig ○ optional ✓ inklusive